



GALILEUM SOLINGEN®

...im Stadtwerke-Park

Mehr als irgendwas  
mit **Sternen!**

MIT JUBILÄUMS-  
PROGRAMM  
„5 JAHRE  
GALILEUM“



**PROGRAMM**

MAI – SEPTEMBER 24

[www.galileum-solingen.de](http://www.galileum-solingen.de)



im Hier und Jetzt  
innehalten  
auf sich besinnen  
sich verwirklichen  
verbunden sein

bulthaup Solingen  
Steinstraße 20  
42697 Solingen

Tel. 0212 33 51 30  
[solingen.bulthaup.de](http://solingen.bulthaup.de)

bulthaup  
Solvingen

## LIEBE FREUNDE DES GALILEUM SOLINGEN,

im bevorstehenden Sommer lohnt sich am Abend nicht nur ein Blick in den Himmel, sondern auch in unser neues Programmheft – wir haben für unser Jubiläumsjahr ein tolles Sommerprogramm auf die Beine gestellt.

Das Galileum Solingen **feiert am 5. Juli seinen 5. Geburtstag** und Sie sind herzlich eingeladen, mit uns zu feiern. In unserer Geburtstagswoche möchten wir uns mit einer besonderen Aktion für Ihre Treue bedanken: Am 6. und 7. Juli zeigen wir unsere besten Shows zum Jubiläumspreis von nur 5,- Euro. Greifen Sie zu, solange es noch freie Plätze gibt!



**Einfach online buchen unter [www.galileum-solingen.de](http://www.galileum-solingen.de).**

Das war es aber noch nicht mit den **Highlights im Sommer!** In unserem neuen Sommerkino dürfen Sie sich auf drei ausgewählte Filmklassiker freuen, die wir im Planetarium präsentieren: „2001 – Odyssee im Weltraum“, „Blade Runner“ und „Pink Floyd – The Wall“. Weitere Infos dazu finden Sie auf Seite 16.

Auch die vielen weiteren Musik-, Kinder- und Planetariums-Shows aus unserem Programm versprechen ausgezeichnete Unterhaltung – alle Termine finden Sie im vorliegenden Programmheft und unter [www.galileum-solingen.de](http://www.galileum-solingen.de).

Wir freuen uns darauf, den Jubiläums-Sommer im Planetarium Solingen mit Ihnen zu feiern!

Dr. Frank Lungenstraß  
Schatzmeister der Walter-Horn-Gesellschaft e.V.

## INHALTSVERZEICHNIS

Über das Galileum .....	04
Shows in Planetarium .....	05
Kinderprogramme.....	10
Live Programme.....	13
Musikprogramme .....	14
Sommerkino .....	16
Specials .....	17
Kalendarium .....	18
Preise/Anfahrt/Kontakt.....	26

# ÜBER DAS GALILEUM

## DAS GALILEUM SOLINGEN

Das Galileum Solingen ist eine interaktive Erlebniswelt aus Planetarium und Sternwarte. Im stillgelegten Kugelgasbehälter am Walter-Horn-Weg in Solingen-Ohligs wurde das Planetarium 2019 eröffnet. Dort sind Reisen zu den Sternen unabhängig von der Tageszeit, dem Wetter und allen Umweltbedingungen für Jedermann möglich. Die Fulldome-Technologie ermöglicht Unterhaltung auf höchstem Niveau – von mitreißenden Musikprogrammen bis zu eindrucksvollen Reisen in ferne Welten und Live-Konzerten unter einem gigantischen Sternhimmel.

Der Chronos II Hybrid der japanischen Firma Goto Inc. projiziert rund 8.500 Sterne in brillanter Qualität – die 21 hellsten Sterne sogar in originalgetreuer Farbe auf die Kuppel. Hinzu kommen Mond, Sonne und Planeten sowie 36 besondere Himmelsobjekte wie Gasnebel und Galaxien, die in klaren Nächten zu sehen sind. Die Kuppel mit ihrem Durchmesser von 12 Metern dient dabei als 360 Grad-rundum-Kino und ermöglicht spektakuläre Reisen durch den Kosmos.



## HINWEISE ZU UNSEREN PROGRAMMEN

Jede Show – mit Ausnahme von Musikshows und Konzerten – besteht aus einem produzierten Teil und einem Live-Teil. Die Länge des Live-Teils ist abhängig vom Programm, alle Shows dauern ca. 60 Minuten. Bei Programmen, die mit dem Zusatz „LIVE“ gekennzeichnet sind, handelt es sich um reine Live-Veranstaltungen. Soweit nicht anders gekennzeichnet, sind unsere Shows für alle Altersklassen ab 10 Jahren geeignet, unsere Kinderprogramme sind die erste Wahl für Familien mit kleineren Kindern und dauern rund 45 Minuten.

Übrigens: Ausgewählte Shows sind für Gruppen auf Wunsch auch in englischer und ukrainischer Sprache möglich. Sprechen Sie uns an!

**Wir wünschen Ihnen viel Spaß!**



# SHOWS IM PLANETARIUM

## ZEITREISE – VOM URKNALL ZUM MENSCHEN



Woher kommen wir? Was musste alles geschehen, bevor wir Menschen uns entwickeln konnten? Das Galileum wird in dieser Show zur faszinierenden Zeitmaschine! Besucher ab etwa neun Jahren erleben, wie die Milchstraße, die Sonne und die Erde entstanden und wie sich das Leben entwickelte. Sternexplosionen und Einschläge von Kometen auf der Erde sind ebenso Teil der Show wie Dinosaurier und andere Wesen der Urzeit. Die

Geschichte des Universums wird auf die Zeit eines Jahres verkürzt vorgestellt. So hätte das Universum am 1. Januar dieses „kosmischen Jahres“ seinen Ursprung gehabt und am 31. Dezember läge die heutige Zeit.

*Eine Produktion des LWL-Planetariums Münster in Kooperation mit den Planetarien Bochum, Augsburg, Berlin, Jena, Kiel, Mannheim, Nürnberg, Osnabrück und Wolfsburg.*

## ZIEL: ZUKUNFT – VOM JETZT BIS ZUR EWIGKEIT



Unser Universum ist riesig groß und im Verhältnis zu einem Menschenleben unvorstellbar alt. Es ist ständig im Wandel. Vor etwa 14 Milliarden Jahren entstand es – aber das ist gegen die Zukunft, die noch vor ihm liegt, eine verschwindend kurze Zeitspanne.

In der neuen Planetariumsshow machen wir uns auf in diese ferne Zukunft des Kosmos, über die die Wissenschaft tatsächlich Vorhersagen treffen kann – eine erstaunliche und beeindruckende Leistung! Forschende auf der ganzen Welt untersuchen, wie sich unsere Erde, unsere Sonne und das gesamte Universum entwickeln.

Fast überschaubar sind dabei noch Zeiträume von Jahrtausenden, in denen die Erde und das Leben ihr Gesicht verändern, oder Jahrtausende, in denen die Sonne das Ende ihrer Existenz erreicht und sich die gesamte Milchstraße spektakulär wandelt. Was geschieht aber in noch viel fernerer Zukunft, in Zeiträumen, für die unsere Sprache keine Worte mehr findet? Was bleibt, wenn die Sterne verlöschen? Und steht am Ende vielleicht sogar so etwas wie die „Ewigkeit“ – hört die Zeit selbst auf zu vergehen?

Die neue Planetariumsshow wagt mit eindrucksvollen Bildern und spannenden Ergebnissen aus der aktuellen Forschung einen atemberaubenden Blick ins Unvorstellbare.

*Sie entstand in mehr als dreijähriger Arbeit als Kooperation von fünfzehn deutschsprachigen Planetarien. Produziert wurde die Show vom Freundeskreis Planetarium Bochum. Die Produktionsleitung lag beim LWL-Planetarium in Münster.*

# SHOWS IM PLANETARIUM

## DOUBLE FEATURE: VOM URKNALL BIS ZUR EWIGKEIT

In einem Double-Feature erleben Sie unsere beiden Programme „Zeitreise“ und „Ziel Zukunft“, die nahtlos aneinander anschließen: Die Reise führt uns vom Urknall bis zur Ewigkeit!

Woher kommen wir? Was musste alles geschehen, bevor wir Menschen uns entwickeln konnten? Das Galileum wird zur faszinierenden Zeitmaschine! Als Besucher erleben Sie, wie die Milchstraße, die Sonne und die Erde entstanden oder wie sich das Leben entwickelte. Sternexplosionen und Einschläge von Kometen auf der Erde sind ebenso Teil der Show wie Dinosaurier und andere Wesen der Urzeit.

Doch dann geht es in die Zukunft: Fast überschaubar sind dabei noch Zeiträume von Jahrmillionen, in denen die Erde und das Leben ihr Gesicht verändern, oder Jahrmilliarden, in denen die Sonne das Ende ihrer Existenz erreicht und sich die gesamte Milchstraße spektakulär wandelt. Was geschieht aber in noch viel fernerer Zukunft, in Zeiträumen, für die unsere Sprache keine Worte mehr findet? Was bleibt, wenn die Sterne verlöschen? Und steht am Ende vielleicht sogar so etwas wie die „Ewigkeit“ – hört die Zeit selbst auf zu vergehen?

*Beide Programme dauern incl. einer kleinen Pause mit Getränken und mehr rund 2,5 Stunden.*



---

## GALAXIS – REISE DURCH DIE MILCHSTRASSE



Kommen Sie mit auf eine Reise durch unsere Milchstraße! Gemeinsam fliegen wir dorthin, wo noch nie zuvor ein Mensch gewesen ist. Anhand neuester Forschungsergebnisse erleben Sie unsere Heimat-Galaxie so anschaulich wie noch nie. Wir starten bei unserer Sonne, betrachten unsere Galaxis von außen und stürzen uns hinein ins sternenreiche Zentrum. Dabei widmen wir uns spannenden Fragen: Wie entsteht und funktioniert eine Galaxie? Und woher kommen all die Sterne?

In Zusammenarbeit mit dem „Sonderforschungsbereich 881 – Das Milchstraßensystem“ der Universität Heidelberg und der internationalen StarForge-Forschungsgruppe konnten aktuelle wissenschaftliche Daten und Simulationen für das Planetarium umgesetzt werden. Dadurch ist es möglich, unsere Milchstraße dreidimensional erfahrbar zu machen. Es erwartet Sie ein nie dagewesenes Erlebnis, das Laien wie Experten begeistert!

*Eine Produktion des Planetarium Mannheim.*

# SHOWS IM PLANETARIUM

## PLANETEN

### EXPEDITION INS SONNENSYSTEM



Unbemannte Raumsonden haben alle Planeten unseres Sonnensystems bereits erkundet und Spannendes entdeckt. So wissen wir schon heute, was Astronauten dort erleben könnten. Aber noch haben Menschen keine dieser Welten tatsächlich besucht.

In unserer neuen Planetariumsshow reisen Sie hinaus und erleben diese Orte so, wie die Raumfahrer der Zukunft sie sehen werden. Sie kommen den fernen Geschwistern der Erde so nah wie nie zuvor und erkunden Landschaften, die fantastisch scheinen, aber tatsächlich existieren. Erforschen Sie die gewaltigen Täler und Vulkane des Mars, besuchen Sie einen Kometen und tauchen Sie in die Wolkenwirbel des Riesenplaneten Jupiter ein! Durchqueren Sie die Ringe des Saturn und stoßen Sie in die eisige Welt des Zwergplaneten Pluto am Rand des Sonnensystems vor! Die Naturwunder des Sonnensystems erwarten Sie. Erstmals können Mond und Mars so naturgetreu gezeigt werden, als stünde der Zuschauer selbst auf diesem Planeten. Die neuen Erkenntnisse wurden von ferngesteuerten Raumsonden geliefert.

*Produziert am LWL-Planetarium Münster vom Freundeskreis Planetarium Bochum e.V.*


## GEHEIMNIS DUNKLE MATERIE




Woraus besteht der Kosmos? Diese Frage beschäftigt uns zwar seit Menschengedenken – eine eindeutige Antwort gibt es aber bis heute nicht. Klar ist jedoch, dass ein Viertel der gesamten Masse unseres Kosmos aus der mysteriösen dunklen Materie besteht. Wir wissen also, dass sie existiert, doch wir wissen nicht, woraus sie aufgebaut ist. Kommen Sie mit auf ein großes Abenteuer der Wissenschaft und reisen Sie mit uns in exotische Observatorien tief unter den Bergen oder ins Weltall, wo wir diesen geheimnisvollen

Stoff zu enträtseln versuchen. Tauchen Sie im Planetarium in das größte Rätsel der Wissenschaft ein. *Eine Produktion des Planetarium Laupheim.*

Kennen Sie schon unsere Social Media Profile? Hier Informieren wir Sie immer aktuell und bieten spannende Einblicke auch hinter die Kulissen.

 GalileumSolingen

 GalileumSolingen

# SHOWS IM PLANETARIUM

## SIEBEN TAGE IM JULI

### DIE GESCHICHTE DER APOLLO 11



Erleben Sie die Reise der Apollo 11 Crew hautnah mit: Vom Start der Saturn V Rakete am 16. Juli 1969 über die Landung der Mondlandefähre „Eagle“ im Meer der Ruhe bis hin zur Wasserung der Apollo 11 Astronauten auf der Erde.

Der große Sprung für die Menschheit, einen anderen Himmelskörper zu betreten und gleichzeitig die Erde als Ganzes zu sehen, wird Sie berühren – sei es als Erinnerung an die selbst miterlebte Mondlandung oder als

historischer 360-Grad-Rückblick im Galileum Solingen. *Eine Produktion des Planetarium Laupheim*

## „MISSION ERDE“ – UNSER BLAUER PLANET IN GEFAHR

Wie schön sie doch ist, unsere Erde. Der kleine blaue Planet, den wir unser Zuhause nennen, mitten in der Kälte und Dunkelheit des Universums. Von hoch oben im Weltall sehen wir das märchenhafte Leuchten der Polarlichter, die gewaltigen Dimensionen von Wirbelstürmen, aber auch den Einfluss des Menschen auf die Natur.



Die Show „Mission Erde“ nimmt Sie mit auf eine Reise hoch hinaus ins All. Aus 40.000 Kilometern Höhe haben Sie besten Ausblick auf unseren Heimatplaneten. Von hier oben wird die Vielfalt und Schönheit unserer Erde erst richtig sichtbar. Traumhaft wirkt das Tanzen der Polarlichter, atemberaubend der Streifzug eines Hurrikans durch den Atlantik. Doch auch der Einfluss des Menschen wird aus dieser Perspektive erkennbar. Das fragile Zusammenspiel der Naturkräfte ist aus dem Gleichgewicht geraten. Eiskappen in den Polarregionen und Gletscher in den Alpen ziehen sich zurück, der Meeresspiegel steigt an und die Treibhausgase in der schützenden Atmosphäre nehmen von Jahr zu Jahr zu. Höchste Zeit, unserem wunderbaren Planeten Sorge zu tragen. Die „Mission Erde“ beginnt jetzt!

*Eine Produktion des Planetariums im Verkehrshaus Luzern, Schweiz.*

Buchen Sie jetzt Online-Tickets unter  
[www.galileum-solingen.de](http://www.galileum-solingen.de)

Hier finden Sie unseren kompletten  
Terminkalender, den wir stetig ergänzen.

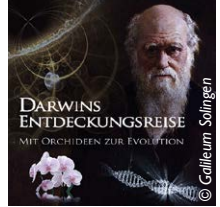




# SHOWS IM PLANETARIUM

## DARWINS ENTDECKUNGSREISE – MIT ORCHIDEEN ZUR EVOLUTION

Lernen Sie Charles Darwin kennen, dessen Manuskripte sich um die Zuschauer herum falten und den Sie auf seiner Fahrt mit dem Forschungsschiff „HMS Beagle“ begleiten. Dabei geht es schwerpunktmäßig um seine Forschungen über die Orchideen, deren Blüten mit ihrer Schönheit die Kuppel des Galileums füllen. Als Besucher sind Sie mittendrin in den raffinierten Formen dieser Pflanzen und erleben aus nächster Nähe, welche botanischen Tricks Orchideen anwenden, um ihr Erbgut zu verbreiten. Kein Wunder, dass diese Pflanzen Weltmeister bei der Spezialisierung auf bestimmte Lebensräume sind.



*Dieses Programm wurde am Zentrum für Kultur- und Wissenschaftskommunikation der Fachhochschule Kiel in Kooperation mit dem Botanischen Garten der Christian-Albrechts-Universität Kiel und dem Animationsstudio Tilt produziert.*



# JFK

justice finance knowledge

Kanzlei Kirschner | Rechtsanwälte | Steuerberater

- Steuerrecht
- Mietrecht
- Arbeitsrecht
- allgemeines Wirtschaftsrecht
- Mediation

JFK Kanzlei Kirschner – Rechtsanwaltskanzlei

Telefon: 030/88 72 82 56  
Kurfürstendamm 194 | 10707 Berlin  
kanzlei-kirschner@outlook.de

Telefon: 0212/242 300  
Friedrichstraße 28 | 42655 Solingen  
[www.jfk-berlin.com](http://www.jfk-berlin.com)

# KINDERPROGRAMME

## DINOSAURIER – DER KAMPF UMS ÜBERLEBEN



„Was wäre, wenn ich dir sage, dass es immer noch Dinosaurier unter uns gibt?“ Mit dieser Frage begibt sich Celeste auf eine Zeitreise, um in einem spannenden Abenteuer herauszufinden, wie die Erde in einer sehr fernen Vergangenheit aussah.

Denn wie fast alle Kinder ist Celeste fasziniert von Dinosauriern. Sie möchte wissen, was aus den riesigen Kreaturen geworden ist und erkennt die unglaublichen Veränderungen, die diese Tiere über Millionen von Jahren durchgemacht haben.

Am Anfang unseres Abenteuers schauen wir gemeinsam in den Sternenhimmel und überlegen, ob die Dinosaurier vielleicht die gleichen Sterne gesehen haben wie wir.

*Empfohlen für Kinder ab etwa 6 Jahren.*

## MIT PUKY DIE WELT ENTDECKEN

Wir haben das gesamte Sortiment auf Lager!

Qualität  
made in  
Germany

Inh. Regine Biernath  
**BIERNATH**  
FAHRRÄDER

## FASZINIERENDES WELTALL – DIE GROSSE KINDERSHOW LIVE



Taucht ein in die faszinierende Welt des Sternenhimmels! Wir zeigen euch, welche Sternbilder und Planeten derzeit am Nachthimmel zu sehen sind. Dabei erzählen wir viele Geschichten, die sich zum Beispiel die alten Griechen über diese Sternbilder erzählten. Zusätzlich geben wir euch praktische Tipps, wie ihr selbst die Sternbilder am Himmel finden könnt.

Begleitet uns auf einer abenteuerlichen Reise durch die Weiten des Weltalls! Gemeinsam mit euch entscheiden wir, wohin uns die Reise führen wird. Vielleicht zu fremden Planeten? In eine andere Galaxie? Oder sogar zu einem geheimnisvollen Schwarzen Loch? In unserem Planetariums-Raumschiff stehen uns die unendlichen Weiten des Universums offen.

*Empfohlen für Kinder ab etwa 7 Jahren.*

---

## DIE RETTUNG DER STERNENFEE MIRA

In einer einzigen Nacht fliegen die Geschwister Lilly und Tom auf einer Zauberwolke durchs Universum, um die Sternenfee Mira aus der Höhle des bösen Zauberers Urax zu befreien. Die abenteuerliche Reise beginnt mit einer geheimnisvollen Sternschnuppe und führt die beiden zur Sonne, zum Mond und bis zum Saturn.



Mit einem Trick gelingt es den Kindern, Mira zu befreien, doch plötzlich taucht Urax auf... Kommt und helft mit, die Sternenfee zu retten!

*Ein Sternenmärchen für Kinder ab 5 Jahren.*

*Eine Produktion der Scimmedia GmbH, Kiel.*

Buchen Sie jetzt Online-Tickets unter  
[www.galileum-solingen.de](http://www.galileum-solingen.de)

Hier finden Sie unseren kompletten  
Terminkalender, den wir stetig ergänzen.



# KINDERPROGRAMME

## CAPTAIN SCHNUPPES WELTRAUMREISE



„Sicherheitsgurte schließen, Erklärungsmodul starten, Triebwerke zünden – keiner ist so schnell wie wir!“ Es geht es auf rasante Weltraumreise! Der gutmütige hundeartige Captain Schnuppe besucht mit seinem hyperintelligenten Raumschiff Argo die Planeten unseres Sonnensystems. Begleitet wird er dabei von Sergeant Tuk, der die zwei, durch seine tollpatschige Art, immer wieder in Schwierigkeiten bringt.

Ein Abenteuer für Kinder ab 6 Jahren mit Illustrationen von Jochen Stuhmann.  
Eine Produktion der Volkssternwarte Laupheim e.V.

## LARS – DER KLEINE EISBÄR



In dem spannenden Abenteuer „Kleiner Eisbär in der Walbucht“ von Hans de Beer rettet der kleine Eisbär Lars die Wale vor den Walfängern und aus einer großen Not, in die sie durch das Abschmelzen eines Gletschers geraten sind.

Anschließend erfahren die Kinder, wie die Eisbären wirklich leben und was ihre Heimat bedroht.

Ein Programm für Kinder ab 5 Jahren.

Eine Kuppelproduktion zur Kinderbuchreihe des Nord-Süd-Verlages Zürich.  
Entstanden mit dem meereswissenschaftlichen Exzellenzcluster „Ozean der Zukunft“ und ausgezeichnet mit dem UN-Siegel für nachhaltiges Lernen.



## LIVE – ORIENTIERUNG AM STERNHIMMEL



In diesen Veranstaltungen lernen Sie den jeweils aktuellen Sternhimmel kennen. Neben Sternen und Sternbildern geht es um die besonderen Beobachtungsobjekte des Monats. Welche Gasnebel oder Galaxien sind zu sehen und was ist zum Beispiel mit den Planeten? Und warum sieht der Himmel Monat für Monat anders aus? Im Planetarium gibt es die Antwort. *Eine Produktion des Galileum Solingen.*

## LIVE – IN DIE TIEFEN DES ALLS

Reisen Sie mit uns in die Tiefen des Weltalls. Und das völlig unabhängig von Tageszeit oder Wetterbedingungen. In diesen Veranstaltungen nutzen wir die Möglichkeiten des Sternprojektors und der Videotechnik, zeigen die verschiedensten Objekte und behandeln die verschiedensten Themen. Eine eindrucksvolle Reise ins Universum! *Eine Produktion des Galileum Solingen.*



## LIVE – STERNE, DIE VOM HIMMEL FALLEN

Keine Sorge, Ihnen wird nicht der Himmel auf den Kopf fallen, sondern erleben Sie Sternschnuppen in der Kuppel des Planetariums. Bestimmt haben Sie schon einmal eine Sternschnuppe gesehen und sich dabei etwas gewünscht... Nur, was sind Sternschnuppen eigentlich und warum treten sie zu besonderen Zeiten häufiger am Himmel auf? Fallen wirklich Sterne vom Himmel oder gibt es eine andere Erklärung? Im Planetarium erhalten Sie die Antwort, in einem Programm für die ganze Familie. *Das Programm ist für Kinder ab etwa 7 Jahren geeignet! Eine Produktion des Galileum Solingen.*



## LIVE – DIE WELTRAUMSHOW

**EIN LIVEKONZERT FÜR KINDER VON UND MIT  
JONAS MARIAN PIEPER UND TOBIAS HAPPE**



In dieser Musikshow wird das Galileum zum Raumschiff und die Zuschauer zu Astronauten. Es geht von Solingen zur Sonne! ...und dann weiter zu allen Planeten des Sonnensystems. Dort findet ein Wettbewerb statt: Welcher Planet gefällt der Besatzung des Raumschiffs am besten? Die WELTRAUMSHOW wurde im Galileum Solingen

produziert und komponiert. *Empfohlen ab etwa 7 Jahren.*

# MUSIKPROGRAMME (AB 12 JAHREN)

## QUEEN HEAVEN – DAS ORIGINAL!

The Show must go on! Das Motto dieses Songs nimmt das Galileum zum Anlass, die Wiederauferstehung der „Könige des Rock“ zu zelebrieren! Die unglaubliche Aura der Band, die Kreativität ihrer Texte, die gewaltige Power ihrer Konzerte – all das spiegelt sich in dieser furiosen Musikshow wieder.



An der riesigen Kuppelfläche erleben Sie eine Hommage an die einstigen Ausnahmekünstler mit vielen originalen Musik-, Bild- und Videoaufnahmen. Zu hören sind die größten Hits und Hymnen ihrer Bandgeschichte wie „Bohemian Rhapsody“, „We Will Rock You“, „Radio Gaga“, „Who Wants To Live Forever“ oder „We Are The Champions“.

Erleben Sie Queen dank 360° Kuppelprojektion in ungeahnter Nähe und tauchen Sie ein, in die Faszination von Queen Heaven – The Original.

*Eine Produktion der Sternevent GmbH, Jena.*

## SPACE ROCK SYMPHONY – MUSIKSHOW

### DIE GRÖSSTEN ROCKBALLADEN VEREINT IN EINER SHOW



Wenn man in einer klaren Nacht in den Himmel sieht, bekommt man ein Gefühl für die Unendlichkeit des Alls. Man verliert sich im funkelnden Sternenhimmel und fühlt die unsichtbare Anziehungskraft der Ferne. Eine ähnliche Wirkung hat auf uns sonst nur die Musik.

Space Rock Symphony nimmt Sie mit auf eine Reise, die genau an diesem Punkt beginnt und immer tiefer in fantastische Welten vordringt.

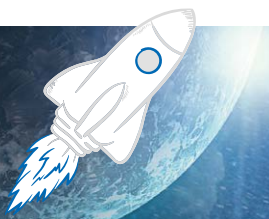
Erleben Sie ein modernes Rockmärchen bei dem sich E-Gitarren, Synchronorchester und kosmische Bilder zu einer rasanten Show vereinen. Lassen Sie sich von den schönsten symphonischen Rockhits der letzten Jahrzehnte hypnotisieren.

Zu den treibenden Klängen von Metallica, den Rolling Stones, Aerosmith, Guns n' Roses, Linkin Park und vielen anderen Rocklegenden lassen wir uns zu dem einzigen Ort tragen, der noch grenzenloser ist als das Weltall: unsere eigene Vorstellungskraft.

*Eine Produktion der Sternevent GmbH, Jena.*

Buchen Sie jetzt Online-Tickets unter [www.galileum-solingen.de](http://www.galileum-solingen.de)

Hier finden Sie unseren kompletten Terminkalender, den wir stetig ergänzen.



# MUSIKPROGRAMME (AB 12 JAHREN)

## PINK FLOYD – THE DARK SIDE OF THE MOON

Pink Floyds ikonisches Album „The Dark Side Of The Moon“, das ursprünglich im März 1973 veröffentlicht wurde, wird 50 Jahre alt! Und was könnte ein passenderer Ort sein, dies zu feiern und zu erleben, als ein Planetarium! Mit modernster Technik wurde eine Show mit atemberaubenden Ausblicken auf das Sonnensystem und etwa 45 Minuten The Dark Side Of The Moon in Surround-Sound umgesetzt, die von der Band autorisiert wurde. NSC Creative hat die visuelle Produktion geleitet und dabei eng mit Pink Floyds langjähriger kreativer Mitarbeiterin Aubrey Powell von Hipnosis zusammengearbeitet.



Ein wirklich immersiver und allumfassender Surround-Sound und visueller Leckerbissen, der die Realität transzendiert und Sie weit über die Bereiche des 2D-Erlebnisses hinausführt.

## TABALUGA UND DIE ZEICHEN DER ZEIT

Mit Geschepper geht es los: Der Wecker, der den kleinen grünen Drachen TABALUGA jeden Morgen weckt, fällt um und rührt sich nicht mehr. Natürlich denkt TABALUGA, die Zeit sei stehen geblieben! Und schon sind Drache und Publikum mittendrin im Abenteuer. TABALUGA macht sich auf die Suche nach dem Wesen der Zeit. Staunend bewegt sich unser kleiner grüner Held durch eine Welt, die sich auf vielerlei Weise zu erkennen gibt und dennoch stets neue Rätsel stellt.



*Empfohlen ab etwa 8 Jahren. Eine Fulldome-Show von the content dome GmbH, realisiert durch frogfish Studios UG.*

## ZAUBER DER ANDERSWELT



© FH Kiel, J. Perschbacher

Die Fulldome-Show „Zauber der Anderswelt“ zeigt eine musikalische Reise der besonderen Art. Aus einer Grotte führt der visuelle Bogen über Berglandschaften, Wälder, Bäche und Seen zu einer mystischen Küstenlandschaft und in die stille Weite des Kosmos. In dieser sanft bewegten Kulisse lädt die Harfen-Musik von Christine Högl zum Eintauchen in eine andere Welt ein. Im Mediendom der Fachhochschule Kiel entstand ein einzigartiges Erlebnis von Klang und Bild in 360°. Musik mit Keltischer Harfe und Bild verschmelzen und ermöglichen ein tiefes, nachhaltiges Eintauchen in das Werk.

*Eine Produktion des Mediendom der Fachhochschule Kiel mit Musik der Künstlerin Christine Högl.*

# SOMMERKINO

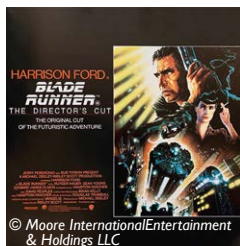
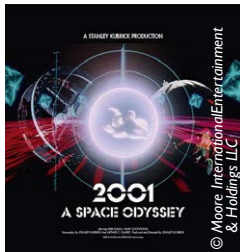
## FILMKLASSIKER IM SOMMER:

Das nächste **Sommer-Highlight** in diesem Jahr ist das neue Sommerkino im Galileum. Sie dürfen gespannt sein auf drei großartige Filmklassiker, die wir an ausgewählten Terminen im Planetarium präsentieren. Ein Teil der Kuppel wird dabei als Leinwand genutzt und visuelle Effekte begleiten die Vorführung, sodass die Kuppel vollständig ausgefüllt sein wird – ein ganz besonderes Erlebnis, bei dem die Zuschauer völlig in das Geschehen eintauchen.

Welcher Film würde besser in dieses Szenario passen als „**2001 – Odyssee im Weltraum**“? Bei dem Klassiker aus dem Jahr 1968 geht es um eine bemannte Expedition zum Jupiter unter dem Kommando eines Supercomputers.  
1968, Regie: Stanley Kubrick, FSK 12 Jahre

Auch bei dem zweiten Film in der Sommerkino-Reihe, „**Blade Runner**“ von Star-Regisseur Ridley Scott, kommen Science-Fiction-Fans voll auf ihre Kosten.  
1982, Regie: Ridley Scott, FSK 12 Jahre

Ein musikalisch herausragendes Erlebnis sind die Filmabende mit „**Pink Floyd – The Wall**“. Erzählt wird die Geschichte des Rockmusikers Pink, untermalt mit der Musik von Pink Floyd.  
1982, Regie: Alan Parker, FSK 16 Jahre



Sterling Silber. Lokales Design. Galileum inklusive.

Der Ohligs-Ring  
Euro 120,-



Nur bei uns!



Düsseldorfer Str. 18  
100 m vom Bahnhof  
[www.Goldschmiede-Pohlmann.de](http://www.Goldschmiede-Pohlmann.de)



## GALILEUM BACKSTAGE...

### TECHNIKFÜHRUNG HINTER DEN KULISSEN

Wie kommen die Sterne ins Planetarium? Wie funktioniert ein virtueller Flug durch das Universum? Wie sieht es hinter den Kulissen des Galileums aus?

Etwa einmal im Monat bieten wir für kleine Gruppen eine Technikführung, bei der Sie das Galileum einmal ganz anders kennenlernen. Neben einer Vorstellung des Hauses werfen Sie einen Blick hinter die Kulissen in die Technik. Die Funktionen des Planetariumsprojektors werden in dieser Führung detailliert erläutert und auch vorgeführt. Gerne können Sie auch selber einmal das System bedienen, dabei lernen Sie das moderne FullDome Projektionssystem kennen.

Bei sternenklaarem Himmel gehört auch ein Besuch unserer Sternwarte dazu.



© Norman Schwarz

## HIMMELSBEOBSACHTUNG IN DER STERNWARTE

Haben Sie schon einmal die Planeten Mars, Jupiter oder Saturn mit einem Teleskop betrachtet? Oder vielleicht Sterne, die sich im Teleskop doppelt zeigen? Oder etwa schwach leuchtende Gasnebel oder gar Millionen Lichtjahre weit entfernte Galaxien erkundet? Bei einer Führung in der Sternwarte des Galileums mit eigener Himmelsbeobachtung haben Sie die Chance dazu!



© Galileum Sölingen

Diese Führungen bieten wir für kleine Gruppen von maximal 15 Personen an – so kommt jeder Gast ohne Hektik zu eigenen Beobachtungen. Das Beobachtungsprogramm ist von den Sichtbarkeitsbedingungen der einzelnen Himmelsobjekte abhängig und wird daher flexibel angepasst.

Die Himmelsbeobachtungen dauern etwa 90-120 Minuten und finden im Freien statt, bitte denken Sie daher an warme Kleidung. Außerdem sind die Termine NUR bei Dunkelheit und klarem Himmel möglich.

Die Termine geben wir daher auf [galileum.ticketfritz.de](http://galileum.ticketfritz.de) erst ein bis zwei Tage vorher bekannt und zur Buchung frei – sofern die Wetterlage stabil aussieht.

Sollte es trotz guter Wettervorhersage bewölkt sein, findet eine Technikführung in der Sternwarte mit anschließender, thematisch passender Planetariumsveranstaltung statt. Eine Ticket-Erstattung oder Umbuchung ist daher bei schlechtem Wetter ausdrücklich nicht möglich.

<b>03</b>	FR	20:00 21:30	<b>LIVE – Orientierung am Sternhimmel</b> <b>Pink Floyd – The dark side of the moon</b>
<b>04</b>	SA	15:00 16:30 18:30 20:00 21:30	<b>Lars – der kleine Eisbär</b> <b>Faszinierendes Weltall – Die große Kindershow LIVE</b> <b>Sieben Tage im Juli – Die Geschichte der Apollo 11</b> <b>ZIEL: ZUKUNFT – Vom Jetzt bis zur Ewigkeit</b> <b>Space Rock Symphony – Musikshow</b>
<b>05</b>	SO	15:00 16:30 18:30 20:00	<b>Galaxis – Reise durch die Milchstraße</b> <b>Captain Schnupples Weltraumreise</b> <b>Mission Erde – Unser blauer Planet in Gefahr</b> <b>Queen Heaven – Das Original!</b>
<b>07</b>	DI	20:00	<b>Sonderprogramm zum Tag der Planetarien:</b> <b>100 Jahre Ewigkeit!</b>
<b>10</b>	FR	20:00 21:30	<b>Zauber der Anderswelt – Musikprogramm</b> <b>Queen Heaven – Das Original!</b>
<b>11</b>	SA	15:00 16:30 18:30 20:00	<b>Captain Schnupples Weltraumreise</b> <b>DINOSAURIER – Der Kampf ums Überleben</b> <b>Geheimnis Dunkle Materie</b> <b>Queen Heaven – Das Original!</b>
<b>12</b>	SO	15:00 16:30 18:30 20:00	<b>Die Rettung der Sternenfée Mira</b> <b>Tabaluga und die Zeichen der Zeit</b> <b>Zeitreise – Vom Urknall zum Menschen</b> <b>Pink Floyd – The dark side of the moon</b>
<b>17</b>	FR	20:00	<b>Planeten – Expedition ins Sonnensystem</b>
<b>18</b>	SA	15:00 16:30 18:30 20:00	<b>Lars – der kleine Eisbär</b> <b>Darwins Entdeckungsreise –</b> <b>Mit Orchideen zur Evolution</b> <b>LIVE – In die Tiefen des Alls</b> <b>Double Feature: Vom Urknall bis zur Ewigkeit</b>
<b>19</b>	SO	15:00 16:30 18:30 20:00	<b>Faszinierendes Weltall – Die große Kindershow LIVE</b> <b>DINOSAURIER – Der Kampf ums Überleben</b> <b>Galaxis – Reise durch die Milchstraße</b> <b>Pink Floyd – The dark side of the moon</b>
<b>20</b>	MO	15:00 16:30 18:30	<b>Faszinierendes Weltall – Die große Kindershow LIVE</b> <b>Sieben Tage im Juli – Die Geschichte der Apollo 11</b> <b>ZIEL: ZUKUNFT – Vom Jetzt bis zur Ewigkeit</b>
<b>23</b>	DO	20:00	<b>Galileum backstage...</b>
<b>24</b>	FR	20:00	<b>Queen Heaven – Das Original!</b>

25	SA	15:00	Faszinierendes Weltall – Die große Kindershow LIVE
		16:30	Captain Schnupples Weltraumreise
		18:30	Sieben Tage im Juli – Die Geschichte der Apollo 11
		20:00	Geheimnis Dunkle Materie
		21:30	Space Rock Symphony – Musikshow
26	SO	15:00	Die Rettung der Sternenfee Mira
		16:30	LIVE – Sterne, die vom Himmel fallen
		18:30	Zeitreise – Vom Urknall zum Menschen
		20:00	Pink Floyd – The dark side of the moon



**TRINKT DOCH  
WASSER WOLLT.**

**ABER BITTE  
REGIONAL.**



**BEWUSST BERGISCH.**

01	SA	15:00	<b>DINOSAURIER – Der Kampf ums Überleben</b>
		16:30	<b>Captain Schnuppes Weltraumreise</b>
		18:30	<b>LIVE – In die Tiefen des Alls</b>
		20:00	<b>Zeitreise – Vom Urknall zum Menschen</b>
		21:30	<b>Queen Heaven – Das Original!</b>
02	SO	15:00	<b>Die Rettung der Sternenfee Mira</b>
		16:30	<b>Lars – der kleine Eisbär</b>
		18:30	<b>Planeten – Expedition ins Sonnensystem</b>
		20:00	<b>ZIEL: ZUKUNFT – Vom Jetzt bis zur Ewigkeit</b>
07	FR	20:00	<b>LIVE – Orientierung am Sternhimmel</b>
		21:30	<b>Pink Floyd – The dark side of the moon</b>
08	SA	15:00	<b>DINOSAURIER – Der Kampf ums Überleben</b>
		16:30	<b>Captain Schnuppes Weltraumreise</b>
		18:30	<b>Sieben Tage im Juli – Die Geschichte der Apollo 11</b>
		20:00	<b>Galaxis – Reise durch die Milchstraße</b>
		21:30	<b>Pink Floyd – The dark side of the moon</b>
09	SO	15:00	<b>Die Rettung der Sternenfee Mira</b>
		16:30	<b>DINOSAURIER – Der Kampf ums Überleben</b>
		18:30	<b>Geheimnis Dunkle Materie</b>
		20:00	<b>Planeten – Expedition ins Sonnensystem</b>
14	FR	20:00	<b>Double Feature: Vom Urknall bis zur Ewigkeit</b>
15	SA	15:00	<b>Lars – der kleine Eisbär</b>
		16:30	<b>Faszinierendes Weltall – Die große Kindershow LIVE</b>
		18:30	<b>Darwins Entdeckungsreise – Mit Orchideen zur Evolution</b>
		20:00	<b>Pink Floyd – The dark side of the moon</b>
		21:30	<b>Queen Heaven – Das Original!</b>
16	SO	15:00	<b>LIVE – In die Tiefen des Alls</b>
		16:30	<b>Planeten – Expedition ins Sonnensystem</b>
		18:30	<b>Tabaluga und die Zeichen der Zeit</b>
		20:00	<b>Space Rock Symphony – Musikshow</b>
21	FR	20:00	<b>Galaxis – Reise durch die Milchstraße</b>
		21:30	<b>Pink Floyd – The dark side of the moon</b>
22	SA	15:00	<b>Die Rettung der Sternenfee Mira</b>
		16:30	<b>DINOSAURIER – Der Kampf ums Überleben</b>
		18:30	<b>Sieben Tage im Juli – Die Geschichte der Apollo 11</b>
		20:00	<b>Mission Erde – Unser blauer Planet in Gefahr</b>
23	SO	15:00	<b>DINOSAURIER – Der Kampf ums Überleben</b>
		16:30	<b>Captain Schnuppes Weltraumreise</b>
		18:30	<b>LIVE – In die Tiefen des Alls</b>
		20:00	<b>ZIEL: ZUKUNFT – Vom Jetzt bis zur Ewigkeit</b>

**GALILEUM-SPECIALS –**  
Himmelsbeobachtung in der Sternwarte

Termine finden Sie 1 – 2 Tage vorher unter  
[galileum.ticketfrizz.de](http://galileum.ticketfrizz.de)



<b>28</b>	FR	20:00	<b>Sieben Tage im Juli – Die Geschichte der Apollo 11</b>
		21:30	<b>Space Rock Symphony – Musikshow</b>
<b>29</b>	SA	15:00	<b>Lars – der kleine Eisbär</b>
		16:30	<b>Faszinierendes Weltall – Die große Kindershow LIVE</b>
		18:30	<b>Geheimnis Dunkle Materie</b>
		20:00	<b>ZIEL: ZUKUNFT – Vom Jetzt bis zur Ewigkeit</b>
		21:30	<b>Queen Heaven – Das Original!</b>
<b>30</b>	SO	15:00	<b>DINOSAURIER – Der Kampf ums Überleben</b>
		16:30	<b>Captain Schnuppes Weltraumreise</b>
		18:30	<b>Zeitreise – Vom Urknall zum Menschen</b>
		20:00	<b>Planeten – Expedition ins Sonnensystem</b>



**JUNGA CONSULTING GMBH**  
Steuerberatungsgesellschaft

## MEHR ALS STEUERN

Klassische Steuerberatung

Finanz- & Lohnbuchhaltung

Unternehmens- & Gründungsberatung

Begleitung gemeinnütziger Organisationen

### JC Junga Consulting GmbH – Steuerberatungsgesellschaft

Telefon: 0212/242 30 0  
Telefax: 0212/242 30 30

Friedrichstraße 28  
42655 Solingen

steuerberatung@junga.de  
[junga-consulting.de](http://junga-consulting.de)

### Himmlische Momente verschenken

Machen Sie Ihren Liebsten eine Freude und schenken Sie ihnen einen Gutschein für ein Planetariumsprogramm! Gutscheine erhalten Sie online und zu unseren Öffnungszeiten an der Kasse im Galileum.

# JUBILÄUMSPROGRAMM

## FÜNF JAHRE GALILEUM – VON 2019 BIS 2024

### EINE SOLINGER ERFOLGSGESCHICHTE

Gemeinsam wollen wir mit Ihnen unser erstes kleines Jubiläum feiern. Wir sind selbst erstaunt wie schnell die Zeit verging und wie toll der Zuspruch zu unserem Planetarium ist. Am 5. Juli 2019 haben wir das Galileum eröffnet – dann kam Corona und auch diese schwierige Zeit haben wir gemeistert. Letztes Jahr hatten wir einen Besucherrekord – so darf es gerne weitergehen. Am 6. und 7. Juli 2024 laden wir Sie ein – quasi im Stundentakt können Sie sich die besten Shows zum Jubiläumspreis für 5,- € anschauen. Unser Tipp: Gleich buchen – die Plätze werden schnell vergriffen sein!

## SAMSTAG, 06. JULI

14:00 **JUBILÄUM: DINOSAURIER – Der Kampf ums Überleben**

15:00 **JUBILÄUM: Die Rettung der Sternenfee Mira**

16:00 **JUBILÄUM: Faszinierendes Weltall – Die große Kindershow LIVE**

17:00 **JUBILÄUM: Planeten – Expedition ins Sonnensystem**

18:00 **JUBILÄUM: Zeitreise – Vom Urknall zum Menschen**

19:00 **JUBILÄUM: Galaxis – Reise durch die Milchstraße**

20:00 **JUBILÄUM: Pink Floyd – The dark side of the moon**

21:00 **JUBILÄUM: Queen Heaven – Das Original!**

## SONNTAG, 07. JULI

14:00 **JUBILÄUM: Captain Schnuppes Weltraumreise**

15:00 **JUBILÄUM: DINOSAURIER – Der Kampf ums Überleben**

16:00 **JUBILÄUM: LIVE – In die Tiefen des Alls**

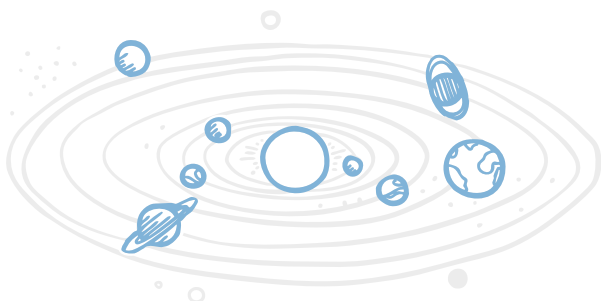
17:00 **JUBILÄUM: Sieben Tage im Juli – Die Geschichte der Apollo 11**

18:00 **JUBILÄUM: ZIEL: ZUKUNFT – Vom Jetzt bis zur Ewigkeit**

19:00 **JUBILÄUM: Galaxis – Reise durch die Milchstraße**

20:00 **JUBILÄUM: Queen Heaven – Das Original!**

<b>05</b>	FR	20:00 21:30	<b>LIVE – Orientierung am Sternhimmel</b> <b>Pink Floyd – The dark side of the moon</b>
<b>12</b>	FR	20:00	<b>Filmklassiker im Sommer: 2001 – Odyssee im Weltraum</b>
<b>13</b>	SA	15:00 16:30 18:30 20:00 21:30	<b>Die Rettung der Sternenfee Mira</b> <b>Mission Erde – Unser blauer Planet in Gefahr</b> <b>Zeitreise – Vom Urknall zum Menschen</b> <b>ZIEL: ZUKUNFT – Vom Jetzt bis zur Ewigkeit</b> <b>Pink Floyd – The dark side of the moon</b>
<b>14</b>	SO	15:00 16:30 18:30 20:00	<b>DINOSAURIER – Der Kampf ums Überleben</b> <b>Captain Schnuppes Weltraumreise</b> <b>Planeten – Expedition ins Sonnensystem</b> <b>Galaxis – Reise durch die Milchstraße</b>
<b>19</b>	FR	20:00	<b>Filmklassiker im Sommer: Blade Runner</b>
<b>20</b>	SA	15:00 16:30 18:30 20:00	<b>Faszinierendes Weltall – Die große Kindershow LIVE</b> <b>DINOSAURIER – Der Kampf ums Überleben</b> <b>Darwins Entdeckungsreise – Mit Orchideen zur Evolution</b> <b>Queen Heaven – Das Original!</b>
<b>21</b>	SO	15:00 16:30 18:30 20:00	<b>Lars – der kleine Eisbär</b> <b>Zeitreise – Vom Urknall zum Menschen</b> <b>Sieben Tage im Juli – Die Geschichte der Apollo 11</b> <b>Galaxis – Reise durch die Milchstraße</b>
<b>26</b>	FR	20:00	<b>Filmklassiker im Sommer: Pink Floyd – The Wall</b>
<b>27</b>	SA	15:00 16:30 18:30 20:00 21:30	<b>Captain Schnuppes Weltraumreise</b> <b>Die Rettung der Sternenfee Mira</b> <b>Planeten – Expedition ins Sonnensystem</b> <b>Space Rock Symphony – Musikshow</b> <b>Pink Floyd – The dark side of the moon</b>
<b>28</b>	SO	15:00 16:30 18:30 20:00	<b>Mission Erde – Unser blauer Planet in Gefahr</b> <b>Tabaluga und die Zeichen der Zeit</b> <b>Geheimnis Dunkle Materie</b> <b>LIVE – In die Tiefen des Alls</b>



# AUGUST

<b>02</b>	FR	20:00	<b>Filmklassiker im Sommer: 2001 – Odyssee im Weltraum</b>
<b>03</b>	SA	15:00 16:30 18:30 20:00	<b>DINOSAURIER – Der Kampf ums Überleben</b> <b>Tabaluga und die Zeichen der Zeit</b> <b>ZIEL: ZUKUNFT – Vom Jetzt bis zur Ewigkeit</b> <b>Double Feature: Vom Urknall bis zur Ewigkeit</b>
<b>04</b>	SO	15:00 16:30 18:30 20:00	<b>Lars – der kleine Eisbär</b> <b>Faszinierendes Weltall – Die große Kindershow LIVE</b> <b>Zeitreise – Vom Urknall zum Menschen</b> <b>Pink Floyd – The dark side of the moon</b>
<b>09</b>	FR	20:00	<b>Filmklassiker im Sommer: Blade Runner</b>
<b>10</b>	SA	15:00 16:30 18:30 20:00	<b>Captain Schnuppes Weltraumreise</b> <b>LIVE – Sterne, die vom Himmel fallen</b> <b>Galaxis – Reise durch die Milchstraße</b> <b>LIVE – In die Tiefen des Alls</b>
<b>11</b>	SO	15:00 16:30 18:30 20:00	<b>LIVE – Sterne, die vom Himmel fallen</b> <b>DINOSAURIER – Der Kampf ums Überleben</b> <b>Planeten – Expedition ins Sonnensystem</b> <b>Queen Heaven – Das Original!</b>
<b>16</b>	FR	20:00	<b>Filmklassiker im Sommer: Pink Floyd – The Wall</b>
<b>17</b>	SA	15:00 16:30 18:30 20:00	<b>Die Rettung der Sternenfee Mira</b> <b>Mission Erde – Unser blauer Planet in Gefahr</b> <b>Geheimnis Dunkle Materie</b> <b>Sieben Tage im Juli – Die Geschichte der Apollo 11</b>
<b>18</b>	SO	15:00 16:30 18:30 20:00	<b>Faszinierendes Weltall – Die große Kindershow LIVE</b> <b>Zeitreise – Vom Urknall zum Menschen</b> <b>Galaxis – Reise durch die Milchstraße</b> <b>Pink Floyd – The dark side of the moon</b>
<b>22</b>	DO	20:00	<b>Galileum backstage...</b>
<b>23</b>	FR	20:00	<b>Filmklassiker im Sommer: 2001 – Odyssee im Weltraum</b>
<b>24</b>	SA	15:00 16:30 18:30 20:00 21:30	<b>DINOSAURIER – Der Kampf ums Überleben</b> <b>Captain Schnuppes Weltraumreise</b> <b>Zeitreise – Vom Urknall zum Menschen</b> <b>ZIEL: ZUKUNFT – Vom Jetzt bis zur Ewigkeit</b> <b>Space Rock Symphony – Musikshow</b>
<b>25</b>	SO	15:00 16:30 18:30 20:00	<b>Lars – der kleine Eisbär</b> <b>Planeten – Expedition ins Sonnensystem</b> <b>Zauber der Anderswelt – Musikprogramm</b> <b>Galaxis – Reise durch die Milchstraße</b>
<b>30</b>	FR	20:00	<b>Filmklassiker im Sommer: Pink Floyd – The Wall</b>
<b>31</b>	SA	15:00 16:30 18:30 20:00	<b>Die Rettung der Sternenfee Mira</b> <b>Faszinierendes Weltall – Die große Kindershow LIVE</b> <b>Zeitreise – Vom Urknall zum Menschen</b> <b>Queen Heaven – Das Original!</b>



## SEPTEMBER

01	SO	15:00 16:30 18:30 20:00	<b>DINOSAURIER – Der Kampf ums Überleben</b> <b>LIVE – In die Tiefen des Alls</b> <b>Galaxis – Reise durch die Milchstraße</b> <b>Pink Floyd – The dark side of the moon</b>
06	FR	20:00 21:30	<b>LIVE – Orientierung am Sternhimmel</b> <b>Pink Floyd – The dark side of the moon</b>
07	SA	15:00 16:30 18:30 20:00	<b>Lars – der kleine Eisbär</b> <b>Geheimnis Dunkle Materie</b> <b>Sieben Tage im Juli – Die Geschichte der Apollo 11</b> <b>Double Feature: Vom Urknall bis zur Ewigkeit</b>
08	SO	15:00 16:30 18:30 20:00	<b>Mission Erde – Unser blauer Planet in Gefahr</b> <b>DINOSAURIER – Der Kampf ums Überleben</b> <b>Planeten – Expedition ins Sonnensystem</b> <b>Pink Floyd – The dark side of the moon</b>
13	FR	20:00 21:30	<b>Galaxis – Reise durch die Milchstraße</b> <b>Queen Heaven – Das Original!</b>
14	SA	15:00 16:30 18:30 20:00	<b>Faszinierendes Weltall – Die große Kindershow LIVE</b> <b>DINOSAURIER – Der Kampf ums Überleben</b> <b>Zeitreise – Vom Urknall zum Menschen</b> <b>Space Rock Symphony – Musikshow</b>
15	SO	15:00 16:30 18:30 20:00	<b>Die Rettung der Sternenfée Mira</b> <b>Darwins Entdeckungsreise –</b> <b>Mit Orchideen zur Evolution</b> <b>ZIEL: ZUKUNFT – Vom Jetzt bis zur Ewigkeit</b> <b>Pink Floyd – The dark side of the moon</b>
20	FR	20:00 21:30	<b>Galaxis – Reise durch die Milchstraße</b> <b>Pink Floyd – The dark side of the moon</b>
21	SA	15:00 16:30 18:30 20:00	<b>DINOSAURIER – Der Kampf ums Überleben</b> <b>Captain Schnuppes Weltraumreise</b> <b>Planeten – Expedition ins Sonnensystem</b> <b>Queen Heaven – Das Original!</b>
22	SO	15:00 16:30 18:30 20:00	<b>Lars – der kleine Eisbär</b> <b>Tabaluga und die Zeichen der Zeit</b> <b>LIVE – In die Tiefen des Alls</b> <b>Zeitreise – Vom Urknall zum Menschen</b>
26	DO	20:00	<b>Galileum backstage...</b>
27	FR	20:00	<b>Double Feature: Vom Urknall bis zur Ewigkeit</b>
28	SA	15:00 16:30 18:30 20:00 21:30	<b>DINOSAURIER – Der Kampf ums Überleben</b> <b>Tabaluga und die Zeichen der Zeit</b> <b>Zauber der Anderswelt – Musikprogramm</b> <b>ZIEL: ZUKUNFT – Vom Jetzt bis zur Ewigkeit</b> <b>Space Rock Symphony – Musikshow</b>
29	SO	15:00 16:30 18:30 20:00	<b>Sieben Tage im Juli – Die Geschichte der Apollo 11</b> <b>Mission Erde – Unser blauer Planet in Gefahr</b> <b>Geheimnis Dunkle Materie</b> <b>Pink Floyd – The dark side of the moon</b>

**Planetariumsprogramm** 11 €

ermäßigt\* 7,50 €

Familienticket \* 2 Erwachsene, 2 Kinder 30 €  
 (auch Jugendliche, SchülerInnen etc.)

**Musik- und Kulturprogramme** 15 €

ermäßigt \*/\*\* 10 €

Familienticket \* 2 Erwachsene, 2 Kinder 40 €  
 (auch Jugendliche, SchülerInnen etc.)

**Filmklassiker\*\*\*** 10 €

**Musik und Kultur LIVE\*\*\*** ab 20 €

*Programmänderungen aus wichtigen Gründen vorbehalten.*

\* Ermäßigung erhalten Kinder und Jugendliche, SchülerInnen, Auszubildende, Studierende, Schwerbehinderte (ggf. auch deren Begleitung), ukrainische Gäste sowie Inhaber der Solingen-Passes, jeweils gegen Vorlage des entsprechenden Ausweises.

\*\* Ermäßigung möglich für „TABALUGA und die Zeichen der Zeit“ und „Die Weltraumshow“.

\*\*\* Keine Ermäßigung möglich.

**JETZT TICKETS BUCHEN:**

★ [www.galileum-solingen.de](http://www.galileum-solingen.de)

★ Tageskasse Di. – Fr. 9:00 – 12:30 Uhr  
 und 30 Minuten vor Veranstaltungsbeginn



Parkmöglichkeiten für Pkw auf dem Gelände.  
 (kostenfrei). Angrenzend besteht eine große Baustelle.



**Galileum Solingen**

Walter-Horn-Gesellschaft e.V.

Walter-Horn-Weg 1 | 42697 Solingen

☎ 0212 – 23 24 25 | @ info@galileum-solingen.de

[www.galileum-solingen.de](http://www.galileum-solingen.de) | [facebook.com/GalileumSolingen](https://facebook.com/GalileumSolingen)

[Instagram/galileumsolingen](https://instagram.com/galileumsolingen)



LICHT IM RAUM®

↗ Half Moons



↗ **Manufaktur und Werksverkauf:**

Mo bis Do 8 - 16 Uhr | Fr 8 - 14 Uhr

Online Shop: [www.licht-im-raum.de](http://www.licht-im-raum.de)

**Dinnebier Licht GmbH**

Piepersberg 36 | 42653 Solingen

Telefon (02 12) 59 67 33-0





**In ferne Galaxien  
schauen ist einfach.**

Wenn man das Galileum Solingen  
besucht.

Daher unterstützen wir diese für  
die Region einzigartige Einrichtung  
als zuverlässiger Partner.



Stadt-Sparkasse  
Solingen