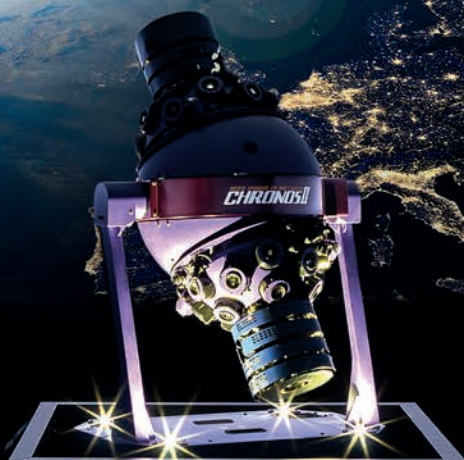




**Mehr** als irgendwas  
mit **Sternen!**

SCIENCE-FICTION SPECIAL  
**OSTERKINO**  
+ FACHVORTRAG



**PROGRAMM**

FEBRUAR – MAI 2026

[www.galileum-solingen.de](http://www.galileum-solingen.de)

# ÜBER DAS GALILEUM

## DAS GALILEUM SOLINGEN

Das Galileum Solingen ist eine interaktive Erlebniswelt aus Planetarium und Sternwarte. Im stillgelegten Kugelgasbehälter am Walter-Horn-Weg in Solingen-Ohligs wurde das Planetarium 2019 eröffnet. Dort sind Reisen zu den Sternen unabhängig von der Tageszeit, dem Wetter und allen Umweltbedingungen für Jedermann möglich. Die Fulldome-Technologie ermöglicht Unterhaltung auf höchstem Niveau – von mitreißenden Musikprogrammen bis zu eindrucksvollen Reisen in ferne Welten und Live-Konzerten unter einem gigantischen Sternhimmel.



## DAS PLANETARIUM

„Himmelsbeobachtung“ in einem Planetarium ist wetterunabhängig und jederzeit möglich, denn der Himmel wird mit einem speziellen Sternprojektor an die Innenseite einer großen Kuppel projiziert. Im Galileum kommt dazu der Planetariumsprojektor Chronos II Hybrid der japanischen Firma Goto zum Einsatz. Er projiziert mit modernster Technik über 8.500 Sterne naturgetreu auf die 12 m große Kuppel. Der Projektor holt also gewissermaßen den Himmel auf die Erde und simuliert den Himmelsanblick zu jeder Zeit und an jedem Ort der Erde.

Aber das Galileum zeigt „Mehr als Irgendwas mit Sternen!“, Reisen zu anderen Planeten füllen in den Planetarium-Shows die gesamte Kuppel. Erleben Sie immer wieder neue Shows, in denen der Blick über den mit bloßem Auge sichtbaren Himmel weit hinaus geht. Oder besuchen Sie ein Musikprogramm, bei dem die Kuppel zum 360°-Kino mit Surround-Sound wird.



## LIEBE FREUNDINNEN UND FREUNDE DES GALILEUM SOLINGEN,

kein Monat ohne Highlight – das können wir Euch für 2026 versprechen. Unser Terminkalender ist jetzt schon prall gefüllt und **Stars of Classic** ist auf dem Weg zum Bestseller und wird 2026 weiter gezeigt.

**Januar:** Die Weltraumshow – LIVE

**Februar:** Valentinstag + Fachvortrag „Die STAR TREK Physik“ + Livekonzert von „JayBo“

**März:** Harfenkonzert von Christine Högl

**April:** Osterkino + Echt oder Fake? am 1. April

Vier Highlight-Ideen von insgesamt über 29 Shows – da ist für jeden was dabei. Und alle, die das Galileum bereits kennen, werden bestätigen:

Ankommen, einsteigen, zurücklehnen, abheben – das ist die Welt, die Sie im Galileum erwartet. Wir laden Sie herzlich ein, mit uns in ferne Galaxien, einmalige Musikshows und eindrucksvolle Erlebnisse abzutauchen!

Aber wir können noch mehr: **SCIENCE AND FICTION**

Star Trek, Prometheus, Stars Wars, Raumfahrt und Visionen. Erleben Sie Science Fiction live in der neuen Ausstellung im Galileum. Unsere detailgenauen Modelle bringen Sie hautnah u.a. an U.S.S. Enterprise E oder Mars Rover Opportunity. Unser riesiges Leuchtbild mit über 20.000 Galaxien lässt Sie Staunen und Entdecken.

Alle Termine und Infos finden Sie im Heft oder online unter **www.galileum-solingen.de**. Wir freuen uns auf Ihren Besuch – und darauf, gemeinsam mit Ihnen das Universum zu entdecken.

Mit freundlichen Grüßen

Antonio Buzza | Vorstandsmitglied der Walter-Horn-Gesellschaft e. V.

## INHALTSVERZEICHNIS

|                              |    |
|------------------------------|----|
| Über das Galileum .....      | 02 |
| Osterkino .....              | 04 |
| Shows im Planetarium .....   | 07 |
| Kinderprogramme .....        | 11 |
| Musikprogramme .....         | 14 |
| LIVE-Konzerte .....          | 16 |
| Specials .....               | 17 |
| Fachvorträge .....           | 18 |
| Kalendarium .....            | 19 |
| Preise/Anfahrt/Kontakt ..... | 27 |

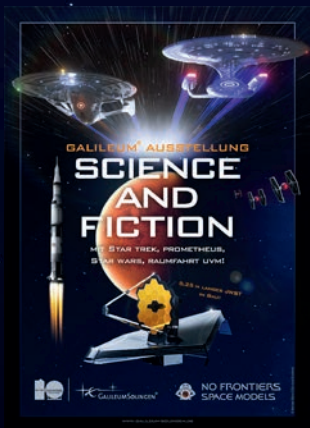




## SCIENCE AND FICTION

Die neue Ausstellung im Galileum Solingen®.

Science Fiction hat uns schon immer inspiriert, Welten zu erträumen, die jenseits unserer Realität liegen. Wissenschaft hat diese Träume Schritt für Schritt greifbar gemacht: Von der ersten Mondlandung bis zu modernen Technologien, die einst nur Fiktion waren. Science and Fiction zeigt, wie Wissenschaft zur Brücke zwischen Fantasie und Wirklichkeit wird – und wie unsere Träume die Zukunft gestalten.



## KINO UNTERM STERNENHIMMEL!

In den Osterferien setzen wir unseren Science-Fiction-Kurs fort. Nach der Eröffnung unserer SCIENCE AND FICTION Ausstellung starten wir nun die nächste Mission und bringen legendäre Blockbuster auf der Planetariumskuppel unter dem Sternenhimmel zum Leben.



## SCIENCE-FICTION VORTRAG!

Prof. Dr. Metin Tolan (TU Dortmund) erklärt in seinem unterhaltsamen Fachvortrag, wie viel echte Physik in Star Trek steckt und warum die Serie wissenschaftlich fasziniert.

Der renommierte Physiker und mehrfach ausgezeichnete Wissenschaftskommunikator macht komplexe Phänomene verständlich und zeigt, wie spannend Wissenschaft sein kann.

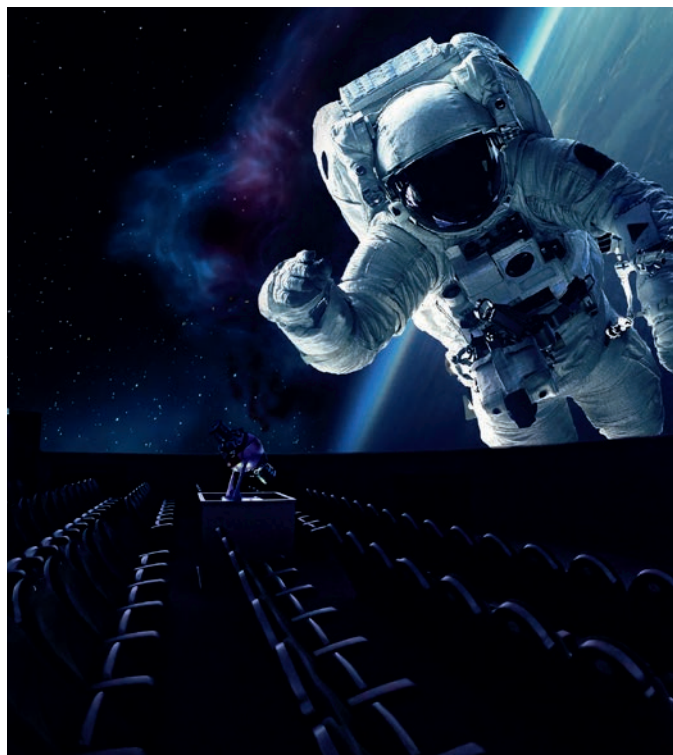


Di., 24.02.2026, 20 Uhr

## DIE SOFTWARE

SkyExplorer des französischen Unternehmens RSA Cosmos ist eine hochmoderne Planetariumssoftware, die Planetariumskuppeln in immersive Universen verwandelt – auch im Galileum! Mit beeindruckenden Realtime 3D-Simulationen und einer umfangreichen astronomischen Datenbank von rund 100 Millionen astronomischen Objekten ermöglicht sie eine hochrealistische Darstellung und Erkundung des Kosmos. Von atemberaubenden Flügen durch ferne Galaxien bis hin zu detaillierten Ansichten von Planetenoberflächen bietet SkyExplorer eine perfekte Kombination aus Wissen und visuellem Staunen.

Dank interaktiver Funktionen und leistungsstarker Anpassungsmöglichkeiten ist die Software für wissenschaftliche Präsentationen und öffentliche Shows ideal geeignet, womit der Erforschung des Himmels keine Grenzen gesetzt sind!



## VOM GALILEUM INS UNIVERSUM | LIVE



Empfohlen ab 10 Jahren

In dieser Galileum®-Show sind Sie nicht nur Zuschauer – Sie entscheiden mit, wohin die Reise geht! Unter einem spektakulären Sternenhimmel startet die Reise vom Galileum aus und führt uns vorbei an Planeten, Sterne, interstellare Nebel oder Schwarze Löcher – bis an die Grenzen des Universums!

## GALAXIS – REISE DURCH DIE MILCHSTRASSE



Empfohlen ab 10 Jahren

Startpunkt ist die Sonne – Sie sehen die Galaxis von außen und stürzen sich mit uns in das sternenreiche Zentrum.

Erleben Sie im Galileum die Milchstraße dreidimensional – es erwartet Sie ein nie dagewesenes Erlebnis, das Laien und Experten begeistert.



Buchen Sie jetzt Online-Tickets unter  
**[www.galileum-solingen.de](http://www.galileum-solingen.de)**

Hier finden Sie unseren kompletten  
Terminkalender, den wir stetig ergänzen.



# SHOWS IM PLANETARIUM

## AURORA – ZAUBER DER POLARLICHTER



World first 4kx4k Real-Time Aurora



**Empfohlen ab 10 Jahren**

Erleben Sie in dieser 360°-Show die faszinierenden Polarlichter in beeindruckender 4K-Qualität. Originalaufnahmen von der ISS und realistische Visualisierungen bringen Ihnen die Mythen und wissenschaftlichen Hintergründe dieses Naturphänomens näher.

## ZEITREISE – VOM URKNALL ZUM MENSCHEN



**Empfohlen ab 10 Jahren**

Woher kommen wir? Was musste alles geschehen, bevor wir Menschen uns entwickeln konnten? Erleben Sie auf einer eindrucksvollen Reise, wie unsere Milchstraße, die Sonne und die Erde entstanden. Das Galileum wird in dieser Show zur faszinierenden Zeitmaschine und führt uns vom Urknall bis zum Menschen!

## PLANETEN – EXPEDITION INS SONNENSYSTEM



**Empfohlen ab 10 Jahren**

Erkunden Sie die beeindruckenden Landschaften des Mars, fliegen Sie durch die majestätischen Ringe des Saturn und tauchen Sie ein in die turbulenten Stürme des Jupiters.

Diese Show basiert auf den neuesten Erkenntnissen unbemannter Raumsonden und bringt Ihnen die Naturwunder unseres kosmischen Zuhauses näher.

## DIE ZUKUNFT DES UNIVERSUMS



**Empfohlen ab 10 Jahren**

Begeben Sie sich auf eine faszinierende Reise in die ferne Zukunft des Kosmos.

Erleben Sie, wie sich Leben, Erde und Milchstraße verändern – bis hin zum Ende aller Sterne. Eine bildgewaltige 360°-Show über das Schicksal unseres Universums.

## DAS GEHEIMNIS DER STERNSCHNUPPEN | LIVE



**Empfohlen ab 7 Jahren**

Warum leuchten Sternschnuppen? Wo kommen sie her – und wann sieht man besonders viele?

Diese spannende 360°-Show erklärt allen Besuchern, was hinter dem Lichterspektakel steckt. Eine interaktive Reise durch unser Sonnensystem – mit Wunschstern-Garantie!

## DOUBLE FEATURE: VOM URKNALL BIS ZUR EWIGKEIT



**Empfohlen ab 12 Jahren**

Zwei Shows – eine epische Reise:

In einem Double-Feature erleben Sie unsere beiden Programme „Zeitreise – Vom Urknall zum Menschen“ und „Die Zukunft des Universums“, die nahtlos aneinander anschließen: Die Reise führt uns vom Urknall bis ans Ende der Zeit!

Die größte Zeitreise aller Zeiten!

## APOLLO 11 – DIE MONDLANDUNG



**Empfohlen ab 10 Jahren**

Erleben Sie die erste bemannte Mondlandung in einer eindrucksvollen 360°-Show – vom Countdown über den Start der Saturn V bis zu Neil Armstrongs berühmtem Schritt auf den Mond.

Ein packender Blick auf einen der größten Momente der Raumfahrtgeschichte.

## DIE RETTUNG DER STERNENFEE MIRA



**Empfohlen ab 5 Jahren**

In einer einzigen Nacht fliegen die Geschwister Lilly und Tom auf einer Zaubervolk durchs Universum, um die Sternenfee Mira aus der Höhle des bösen Zauberers Urax zu befreien. Die abenteuerliche Reise beginnt mit einer geheimnisvollen Sternschnuppe und führt die beiden zur Sonne, zum Mond und bis zum Saturn.

## GEHEIMNIS DUNKLE MATERIE



**Empfohlen ab 12 Jahren**

Woraus besteht der Kosmos? Obwohl die Dunkle Materie laut Theorie etwa 85 % der Gesamtmasse des Universums ausmacht, bleibt ihr direkter Nachweis bis heute aus.

Begleiten Sie uns auf eine spannende Expedition zu unterirdischen Observatorien und ins Weltall, um dieses größte Rätsel der modernen Physik zu ergründen.

## LARS – DER KLEINE EISBÄR

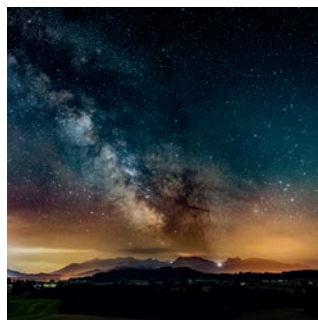


**Empfohlen ab 5 Jahren**

Lars lebt am Nordpol – dort, wo es fast das ganze Jahr Eis und Schnee gibt. Doch sein neugieriger Entdeckergeist führt ihn weit hinaus in die Welt: zu Robben, Walen, einem riesigen Schiff und sogar bis in die Wüste!

Anschließend erfährt ihr, wie die Eisbären wirklich leben und was ihre Heimat bedroht.

## ORIENTIERUNG AM STERNHIMMEL | LIVE



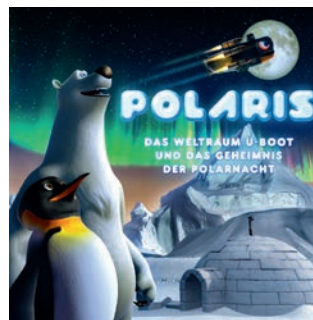
**Empfohlen ab 10 Jahren**

Welche Sternbilder sind aktuell zu sehen? Wo finde ich Planeten, den Polarstern oder die Milchstraße?

In dieser live moderierten Show lernen Sie, sich am Himmel zu orientieren – mit Tipps für eigene Himmelsbeobachtungen.

Tipp: Bitte an warme Kleidung denken – bei gutem Wetter ist der Besuch der Sternwarte geplant.

## POLARIS UND DAS GEHEIMNIS DER POLARNACHT



**Empfohlen ab 7 Jahren**

James, ein um die Welt reisender Pinguin vom Südpol, trifft in der eisigen Welt des Nordpols auf Eisbär Vladimir. Zusammen schauen sie sich die Sterne an, wundern sich über die Länge der Polarnächte und stellen fest, dass sie mehr darüber wissen wollen. Gemeinsam bauen sie das Raumschiff Polaris und begeben sich auf ein turbulentes Weltraumabenteuer.



## FASZINIERENDES WELTALL – DIE GROSSE KINDERSHOW | LIVE



Empfohlen ab 7 Jahren

Taucht ein in die faszinierende Welt des Sternenhimmels! Wir zeigen euch, welche Sternbilder und Planeten derzeit am Nachthimmel zu sehen sind. Anschließend reisen wir gemeinsam in die Weiten des Weltraums – und ihr entscheidet mit, wo es hingeht!

## DINOSAURIER – DER KAMPF UMS ÜBERLEBEN



Empfohlen ab 6 Jahren

Begleitet Celeste, eine junge Forscherin, auf eine spannende Zeitreise in die Welt der Dinosaurier. Wie lebten die beeindruckenden Tiere? Warum sind sie ausgestorben? Und was verraten uns Fossilien über ihre Geschichte?

Eine bildgewaltige 360°-Show mit viel Wissen und Abenteuerlust.

## CAPTAIN SCHNUPPES WELTRAUMREISE



Empfohlen ab 6 Jahren

„Sicherheitsgurte schließen, Erklärungsmodul starten, Triebwerke zünden – keiner ist so schnell wie wir!“ Es geht auf rasante Weltraumreise! Gemeinsam mit Captain Schnuppe und seinem hyperintelligenten Raumschiff Argo besuchen wir die Planeten unseres Sonnensystems!

## DAS GEHEIMNIS DER STERNschnUPPEN | LIVE



Empfohlen ab 7 Jahren

Warum leuchten Sternschnuppen? Wo kommen sie her – und wann sieht man besonders viele?

Diese spannende 360°-Show erklärt allen Besuchern, was hinter dem Lichterspektakel steckt. Eine interaktive Reise durch unser Sonnensystem – mit Wunschstern-Garantie!

## SCHAFTE ERINNERUNGEN

### DER BESONDEREN ART

Miete das gesamte Tiki Kinderland  
für dein privates Event!

3500m<sup>2</sup> purer Spielspaß

Für jeden Anlass  
Firmenfeier | Geburtstag | JGA | Just for Fun

**JETZT BUCHEN +  
INFORMATIONEN EINHOLEN**

events@tiki-kinderland.de



## QUEEN HEAVEN – DAS ORIGINAL!



QUEEN  
HEAVEN

Empfohlen ab 16 Jahren

Erleben Sie Queen Heaven – The Original. Die offizielle Musikshow über die Rocklegenden, mitproduziert von Brian May höchstpersönlich. Mit originalen Bildern, Videoaufnahmen und Tonspuren tauchen Sie dank 360°-Projektion tief in die Welt und Musik von Queen ein!

## PINK FLOYD – THE DARK SIDE OF THE MOON



PINK FLOYD



THE DARK SIDE  
OF THE MOON

Empfohlen ab 16 Jahren

Die offizielle Show anlässlich des 50-jährigen Jubiläums von Pink Floyds legendärem Album „The Dark Side Of The Moon“! Erleben Sie 5.1 Surround-Sound und visuelle 360° Effekte wie nie zuvor und tauchen Sie ein in die Welt von Pink Floyd.

## FLOW – EINE REISE DURCH DIE ZEIT



Empfohlen ab 16 Jahren

Was ist Zeit? Diese Frage bleibt rätselhaft. FLOW ist eine immersive 360°-Musikshow, die sich dieser Frage auf beeindruckende Weise widmet. Die preisgekrönten Produzenten verbinden epische Spacemusic und beeindruckende Visuals zu einer Reise durch Dimensionen und das Universum!

Eine immersive Reise durch Vergangenheit, Gegenwart und Zukunft.

## STARS OF CLASSIC – EINE MUSIKALISCHE ZEITREISE



Empfohlen ab 16 Jahren

Kommen Sie mit auf eine musikalische Zeitreise vom Beginn des Universums bis in die Zukunft. Begleitet von den zeitlosen Klängen von Beethoven, Vivaldi, Tschaikowsky und anderen Meistern der klassischen Musik erleben wir gemeinsam die Wunder des Kosmos.

Stars of Classic vereint Elemente aus Musikshow und Bildungsprogramm zu einem Erlebnis für alle Sinne.



Beethoven • Vivaldi • Tchaikovsky • Strauss  
Mussorgsky • Smetana • and many more



## BIKES FÜR KLEINE WELTENTDECKER!

Wir haben das gesamte PUKY-Sortiment auf Lager!

Besuche uns auch online!

Qualität made in Germany

Inh. Regine Biernath  
**BIERNATH**  
FAHRRÄDER

Zweiräder Biernath • Inh. Regine Biernath  
Grünstr. 7 • Solingen-Ohligs  
Mo-Fr 10.00 - 18.30 Uhr  
Sa 9.30 - 14.00 Uhr



## JAYBO ART.KUSTIK | LIVE



Empfohlen ab 12 Jahren

NEU

JayBo lädt zum Musik-fühlen ein und führen live durch eigene Kreationen und akustische Umsetzungen von Künstlern wie Coldplay, Dave Matthews Band, Porcupine Tree und Sting.

Während des Konzertes erwartet Euch eine faszinierende audiovisuelle Reise durch das Sonnensystem und das Universum, projiziert in 360° in die Kuppel des Planetariums.

DOUBLE FEATURE:  
VOM URKNALL BIS ZUR EWIGKEIT

Empfohlen ab 12 Jahren

Zwei Shows – eine epische Reise:

In einem Double-Feature erleben Sie unsere beiden Programme „Zeitreise – Vom Urknall zum Menschen“ und „Die Zukunft des Universums“, die nahtlos aneinander anschließen: Die Reise führt uns vom Urknall bis ans Ende der Zeit!

HARFENKONZERT  
VON CHRISTINE HÖGL | LIVE

Empfohlen ab 14 Jahren

Mit ihrer zauberhaften Musik bereitet Christine Högl für das Publikum im Planetarium Live ein Konzert unter dem Sternenhimmel. Die Harfe ist als „himmlisches Instrument“ in Verbindung mit dem Sternenhimmel ganz in ihrem Element und sorgt für einen unvergesslichen Abend.

## ECHT ODER FAKE?



Empfohlen ab 12 Jahren

NEU

In Zeiten von KI und Fakenews wird es immer schwieriger, Wahrheit von Täuschung zu unterscheiden. Genau das könnt ihr am 1. April selbst testen! Das Publikum muss in Teams selbst herausfinden, welche der kurzen, unterhaltsamen und allgemeinverständlichen Vorträge zu naturwissenschaftlicher Forschung und deren Ergebnissen auf Fakten basieren, oder ob ein Scherz dahinter steckt.

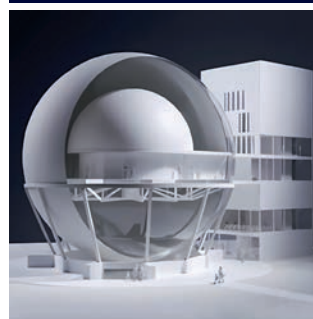
## DIE WELTRAUMSHOW | LIVE



Empfohlen ab 7 Jahren

In dieser interaktiven Musikshow wird das Galileum zum Raumschiff und die Zuschauer zu Astronauten. Es geht vom Galileum zur Sonne! ... und dann weiter zu allen Planeten des Sonnensystems. Im Sonnensystem findet ein Wettbewerb statt: Welcher Planet gefällt der Besatzung des Raumschiffs am besten?

## GALILEUM BACKSTAGE...



Empfohlen ab 12 Jahren

Wie funktioniert ein Planetarium? Was passiert hinter den Kulissen der Sternenshows?

In dieser Führung werfen Sie einen exklusiven Blick ins Herz des Galileums: Technik, Teleskope, Kuppel und Geschichten aus dem astronomischen Alltag – unterhaltsam, informativ und persönlich.

**DIE STAR TREK PHYSIK**  
**PROF. DR. METIN TOLAN**



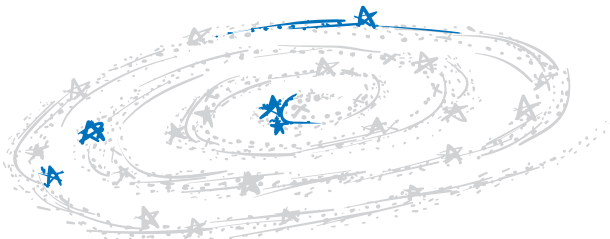


**Empfohlen ab 12 Jahren**

**NEU**

Star Trek ist eine der erfolgreichsten Serien in der Fernsehgeschichte. Doch wie genau nehmen es die Macher mit der (Quanten)Physik? Sieht das Universum überall so aus wie wir es bei Star Trek zu sehen bekommen? Wie kann Mr. Spock in Windeseile die Anzahl der Tribbles in einem Raum ausrechnen, und warum ist Star Trek einfach nur gut. Fragen über Fragen – die Antworten werden im Vortrag gegeben.

Di., 24.02.2026, 20 Uhr



**GR EAT**  
**GRIECHISCHE KÜCHE & FEINE PATISSERIE**  
*authentisch, modern und einfach unwiderstehlich*

Im Great vereinen wir traditionelle griechische Küche mit modernen Ideen. Klassische Rezepte treffen auf kreative Interpretationen – frisch, authentisch und neu gedacht.

Ob herzhaft oder süß:  
Bei uns erlebst du griechischen Genuss auf eine neue Art.



|    |    |   |  |
|----|----|---|--|
| 01 | SO | 15:00<br>16:30<br>18:30<br>20:00          | Captain Schnuppes Weltraumreise<br>DINOSAURIER – Der Kampf ums Überleben<br>Planeten – Expedition ins Sonnensystem<br>Vom Galileum ins Universum – LIVE                                    |
| 06 | FR | 20:00<br>21:30                            | LIVE – Orientierung am Sternhimmel<br>Pink Floyd – The dark side of the moon   |
| 07 | SA | 15:00<br>16:30<br>18:30<br>20:00<br>21:30 | Zeitreise – Vom Urknall zum Menschen<br>Lars – der kleine Eisbär<br>Die Zukunft des Universums<br>Planeten – Expedition ins Sonnensystem<br>Stars of Classic – Eine musikalische Zeitreise |
| 08 | SO | 15:00<br>16:30<br>18:30<br>20:00          | Die Rettung der Sternenfée Mira<br>Polaris und das Geheimnis der Polarnacht<br>Aurora – Zauber der Polarlichter<br>Galaxis – Reise durch die Milchstraße                                   |
| 13 | FR | 20:00<br>21:30                            | Aurora – Zauber der Polarlichter<br>Flow – Eine Reise durch die Zeit   |
| 14 | SA | 15:00<br>16:30<br>18:30<br>20:00<br>21:30 | DINOSAURIER – Der Kampf ums Überleben<br>Captain Schnuppes Weltraumreise<br>Valentinstag unter dem Sternenhimmel<br>Valentinstag unter dem Sternenhimmel<br>Queen Heaven – Das Original!   |
| 15 | SO | 15:00<br>16:30<br>18:30<br>20:00          | Aurora – Zauber der Polarlichter<br>Apollo 11 – Die Mondlandung<br>Aurora – Zauber der Polarlichter<br>Die Zukunft des Universums  |
| 19 | DO | 20:00                                     | Galileum backstage...  |
| 20 | FR | 20:00<br>21:30                            | Aurora – Zauber der Polarlichter<br>Stars of Classic – Eine musikalische Zeitreise   |
| 21 | SA | 15:00<br>16:30<br>18:30<br>20:00<br>21:30 | Polaris und das Geheimnis der Polarnacht<br>Lars – der kleine Eisbär<br>Captain Schnuppes Weltraumreise<br>Zeitreise – Vom Urknall zum Menschen<br>Pink Floyd – The dark side of the moon  |
| 22 | SO | 15:00<br>16:30<br>18:30<br>20:00          | Aurora – Zauber der Polarlichter<br>Polaris und das Geheimnis der Polarnacht<br>Galaxis – Reise durch die Milchstraße<br>Queen Heaven – Das Original!                                      |
| 24 | DI | 20:00                                     | Die Star Trek Physik   |
| 27 | FR | 20:00                                     | Double Feature: Vom Urknall bis zur Ewigkeit   |
| 28 | SA | 15:00<br>16:30<br>20:00                   | Polaris und das Geheimnis der Polarnacht<br>Aurora – Zauber der Polarlichter<br>JayBo – art:kustisch   |



|    |    |       |  |
|----|----|-------|--|
| 01 | SO | 15:00 | Die Rettung der Sternenfee Mira        |
|    |    | 16:30 | Zeitreise – Vom Urknall zum Menschen   |
|    |    | 18:30 | Geheimnis Dunkle Materie               |
|    |    | 20:00 | Planeten – Expedition ins Sonnensystem |

03 DI **20:00 Harfenkonzert von Christine Högl**

|    |    |       |                                    |
|----|----|-------|------------------------------------|
| 06 | FR | 20:00 | LIVE – Orientierung am Sternhimmel |
|    |    | 21:30 | Queen Heaven – Das Original!       |

|    |    |       |  |
|----|----|-------|--|
| 07 | SA | 15:00 | Lars – der kleine Eisbär               |
|    |    | 16:30 | Vom Galileum ins Universum – LIVE      |
|    |    | 18:30 | Planeten – Expedition ins Sonnensystem |
|    |    | 20:00 | Aurora – Zauber der Polarlichter       |
|    |    | 21:30 | Pink Floyd – The dark side of the moon |

|    |    |       |  |
|----|----|-------|--|
| 08 | SO | 15:00 | DINOSAURIER – Der Kampf ums Überleben          |
|    |    | 16:30 | Captain Schnupples Weltraumreise               |
|    |    | 18:30 | Polaris und das Geheimnis der Polarnacht       |
|    |    | 20:00 | Stars of Classic – Eine musikalische Zeitreise |

13 FR 20:00 Flow – Eine Reise durch die Zeit  
21:30 Aurora – Zauber der Polarlichter

|    |    |       |  |
|----|----|-------|--|
| 14 | SA | 15:00 | Die Rettung der Sternenfee Mira          |
|    |    | 16:30 | Aurora – Zauber der Polarlichter         |
|    |    | 18:30 | Polaris und das Geheimnis der Polarnacht |
|    |    | 20:00 | Galaxis – Reise durch die Milchstraße    |
|    |    | 21:30 | Pink Floyd – The dark side of the moon   |

15 SO 15:00 Aurora – Zauber der Polarlichter  
16:30 DINOSAURIER – Der Kampf ums Überleben  
18:30 Apollo 11 – Die Mondlandung  
20:00 Zeitreise – Vom Urknall zum Menschen

|    |    |       |                                   |
|----|----|-------|-----------------------------------|
| 20 | FR | 20:00 | Vom Galileum ins Universum – LIVE |
|    |    | 21:30 | Queen Heaven – Das Original!      |

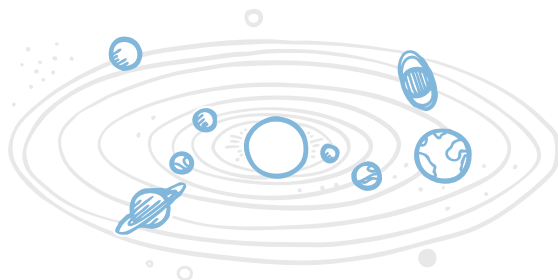
21 SA 15:00 Captain Schnupples Weltraumreise  
16:30 Aurora – Zauber der Polarlichter  
18:30 Planeten – Expedition ins Sonnensystem  
20:00 Die Zukunft des Universums  
21:30 Stars of Classic – Eine musikalische Zeitreise

|    |    |       |  |
|----|----|-------|--|
| 22 | SO | 15:00 | Lars – der kleine Eisbär               |
|    |    | 16:30 | DINOSAURIER – Der Kampf ums Überleben  |
|    |    | 18:30 | Aurora – Zauber der Polarlichter       |
|    |    | 20:00 | Pink Floyd – The dark side of the moon |

27 FR 18:30 Aurora – Zauber der Polarlichter  
20:00 Double Feature: Vom Urknall bis zur Ewigkeit

|    |    |       |  |
|----|----|-------|--|
| 28 | SA | 15:00 | Lars – der kleine Eisbär                       |
|    |    | 16:30 | Das Geheimnis der Sternschnuppen – LIVE        |
|    |    | 18:30 | Zeitreise – Vom Urknall zum Menschen           |
|    |    | 20:00 | Apollo 11 – Die Mondlandung                    |
|    |    | 21:30 | Stars of Classic – Eine musikalische Zeitreise |

29 SO 15:00 Aurora – Zauber der Polarlichter  
16:30 DINOSAURIER – Der Kampf ums Überleben  
18:30 Galaxis – Reise durch die Milchstraße  
20:00 Pink Floyd – The dark side of the moon



## TRINKT DOCH WASSER WOLLT.



**ABER BITTE  
REGIONAL.**



**BEWUSST BERGISCH.**

01 MI 20:00 **Echt oder Fake?**

02 DO 15:00 **Osterkino 2026: WALL-E**  
20:00 **Osterkino 2026: DER MARSIANER**

03 FR 20:00 **LIVE – Orientierung am Sternhimmel**  
21:30 **Stars of Classic – Eine musikalische Zeitreise**

04 SA 15:00 **Die Rettung der Sternenfee Mira**  
16:30 **Lars – der kleine Eisbär**  
18:30 **Faszinierendes Weltall – Die große Kindershow LIVE**  
20:00 **Galaxis – Reise durch die Milchstraße**  
21:30 **Aurora – Zauber der Polarlichter**

05 SO 15:00 **DINOSAURIER – Der Kampf ums Überleben**  
16:30 **Polaris und das Geheimnis der Polarnacht**  
18:30 **Vom Galileum ins Universum – LIVE**  
20:00 **Zeitreise – Vom Urknall zum Menschen**

06 MO 15:00 **Polaris und das Geheimnis der Polarnacht**  
16:30 **Captain Schnupples Weltraumreise**  
18:30 **Planeten – Expedition ins Sonnensystem**  
20:00 **Galaxis – Reise durch die Milchstraße**  
21:30 **Stars of Classic – Eine musikalische Zeitreise**

09 DO 20:00 **Osterkino 2026:**  
**STAR TREK – Die Zukunft hat begonnen**

10 FR 20:00 **Osterkino 2026: STAR TREK – NEMESIS**

11 SA 15:00 **Captain Schnupples Weltraumreise**  
16:30 **Lars – der kleine Eisbär**  
18:30 **DINOSAURIER – Der Kampf ums Überleben**  
20:00 **Zeitreise – Vom Urknall zum Menschen**  
21:30 **Pink Floyd – The dark side of the moon**

12 SO 15:00 **Faszinierendes Weltall – Die große Kindershow LIVE**  
16:30 **Das Geheimnis der Sternschnuppen – LIVE**  
18:30 **Geheimnis Dunkle Materie**  
20:00 **Galaxis – Reise durch die Milchstraße**

16 DO 20:00 **Galileum backstage...**

17 FR 20:00 **Planeten – Expedition ins Sonnensystem**  
21:30 **Queen Heaven – Das Original!**

18 SA 15:00 **Polaris und das Geheimnis der Polarnacht**  
16:30 **Captain Schnupples Weltraumreise**  
18:30 **Vom Galileum ins Universum – LIVE**  
20:00 **Pink Floyd – The dark side of the moon**

19 SO 15:00 **DINOSAURIER – Der Kampf ums Überleben**  
16:30 **Aurora – Zauber der Polarlichter**  
18:30 **Polaris und das Geheimnis der Polarnacht**  
20:00 **Zeitreise – Vom Urknall zum Menschen**

24 FR 20:00 **Pink Floyd – The dark side of the moon**  
21:30 **Galaxis – Reise durch die Milchstraße**

25 SA 15:00 **Aurora – Zauber der Polarlichter**  
16:30 **Lars – der kleine Eisbär**  
18:30 **Faszinierendes Weltall – Die große Kindershow LIVE**  
20:00 **Vom Galileum ins Universum – LIVE**  
21:30 **Stars of Classic – Eine musikalische Zeitreise**

26 SO 15:00 **Die Rettung der Sternenfee Mira**  
16:30 **Captain Schnupples Weltraumreise**  
18:30 **Aurora – Zauber der Polarlichter**  
20:00 **Die Zukunft des Universums**

### HINWEISE ZU UNSEREN PROGRAMMEN

Jede Show – mit Ausnahme von Musikshows und Konzerten – besteht aus einem produzierten Teil und einem Live-Teil. Die Länge des Live-Teils ist abhängig vom Programm, alle Shows dauern ca. 60 Minuten. Bei Programmen, die mit dem Zusatz „LIVE“ gekennzeichnet sind, handelt es sich um reine Live-Veranstaltungen. Soweit nicht anders gekennzeichnet, sind unsere Shows für alle Altersklassen ab 10 Jahren geeignet, unsere Kinderprogramme sind die erste Wahl für Familien mit kleineren Kindern und dauern rund 60 Minuten.

Übrigens: Ausgewählte Shows sind für Gruppen auf Wunsch auch in englischer Sprache möglich. Sprechen Sie uns an!

Wir wünschen Ihnen viel Spaß!



Weitere Vorträge und Veranstaltungen sind in Planung.  
Aktuelle Informationen dazu auf  
[www.galileum-solingen.de](http://www.galileum-solingen.de)



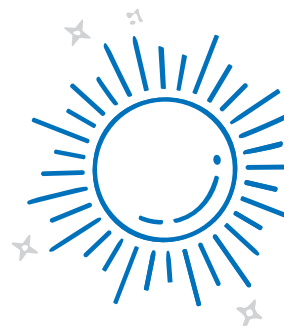
|    |    |   |   |
|----|----|---|---|
| 01 | FR | 15:00<br>16:30<br>18:30<br>20:00          | Faszinierendes Weltall – Die große Kindershow LIVE<br>Polaris und das Geheimnis der Polarnacht<br>Planeten – Expedition ins Sonnensystem<br>Queen Heaven – Das Original!                                |
| 02 | SA | 15:00<br>16:30<br>18:30<br>20:00          | Das Geheimnis der Sternschnuppen – LIVE<br>DINOSAURIER – Der Kampf ums Überleben<br>Galaxis – Reise durch die Milchstraße<br>Double Feature: Vom Urknall bis zur Ewigkeit                               |
| 03 | SO | 15:00<br>16:30<br>18:30<br>20:00          | Polaris und das Geheimnis der Polarnacht<br>DINOSAURIER – Der Kampf ums Überleben<br>Apollo 11 – Die Mondlandung<br>Vom Galileum ins Universum – LIVE   |
| 08 | FR | 20:00<br>21:30                            | LIVE – Orientierung am Sternhimmel<br>Pink Floyd – The dark side of the moon  |
| 09 | SA | 15:00<br>16:30<br>18:30<br>20:00<br>21:30 | DINOSAURIER – Der Kampf ums Überleben<br>Polaris und das Geheimnis der Polarnacht<br>Vom Galileum ins Universum – LIVE<br>Apollo 11 – Die Mondlandung<br>Stars of Classic – Eine musikalische Zeitreise |
| 10 | SO | 15:00<br>16:30<br>18:30<br>20:00          | Captain Schnupples Weltraumreise<br>Aurora – Zauber der Polarlichter<br>Planeten – Expedition ins Sonnensystem<br>Zeitreise – Vom Urknall zum Menschen  |
| 15 | FR | 20:00<br>21:30                            | Zeitreise – Vom Urknall zum Menschen<br>Pink Floyd – The dark side of the moon  |
| 16 | SA | 15:00<br>16:30<br>18:30<br>20:00          | Polaris und das Geheimnis der Polarnacht<br>Die Rettung der Sternenfee Mira<br>Geheimnis Dunkle Materie<br>Queen Heaven – Das Original!   |
| 17 | SO | 15:00<br>16:30<br>18:30<br>20:00          | Faszinierendes Weltall – Die große Kindershow LIVE<br>DINOSAURIER – Der Kampf ums Überleben<br>Galaxis – Reise durch die Milchstraße<br>Stars of Classic – Eine musikalische Zeitreise                  |
| 21 | DO | 20:00                                     | Galileum backstage...   |

|    |    |   |  |
|----|----|---|--|
| 22 | FR | 20:00<br>21:30                            | Flow – Eine Reise durch die Zeit<br>Stars of Classic – Eine musikalische Zeitreise   |
| 23 | SA | 15:00<br>16:30<br>18:30<br>20:00<br>21:30 | Captain Schnupples Weltraumreise<br>DINOSAURIER – Der Kampf ums Überleben<br>Zeitreise – Vom Urknall zum Menschen<br>Galaxis – Reise durch die Milchstraße<br>Die Zukunft des Universums |
| 24 | SO | 15:00<br>16:30<br>18:30<br>20:00          | Faszinierendes Weltall – Die große Kindershow LIVE<br>Polaris und das Geheimnis der Polarnacht<br>Vom Galileum ins Universum – LIVE<br>Planeten – Expedition ins Sonnensystem            |
| 29 | FR | 21:30                                     | Stars of Classic – Eine musikalische Zeitreise   |
| 30 | SA | 15:00<br>16:30<br>18:30<br>20:00<br>21:30 | Polaris und das Geheimnis der Polarnacht<br>DINOSAURIER – Der Kampf ums Überleben<br>Apollo 11 – Die Mondlandung<br>Die Zukunft des Universums<br>Queen Heaven – Das Original!           |
| 31 | SO | 15:00<br>16:30<br>18:30<br>20:00          | Die Rettung der Sternenfee Mira<br>Captain Schnupples Weltraumreise<br>Geheimnis Dunkle Materie<br>Pink Floyd – The dark side of the moon  |

## SOMMERPROGRAMM

Etwa ab Mitte April 2026 ist unser Sommerprogramm online verfügbar. Es wird wieder tolle Shows und LIVE-Vorstellungen geben. Bleiben Sie neugierig – wir freuen uns auf Ihr Kommen.

[www.galileum-solingen.de](http://www.galileum-solingen.de)



## GALILEUM-SPECIALS –

Himmelsbeobachtung in der Sternwarte

Termine finden Sie 1–2 Tage vorher unter [galileum-solingen.de](http://galileum-solingen.de)



## Himmliche Momente verschenken

Machen Sie Ihren Liebsten eine Freude und schenken Sie ihnen einen Gutschein für ein Planetariumsprogramm! Gutscheine erhalten Sie online und zu unseren Öffnungszeiten an der Kasse im Galileum.



## ÜBER DEN DÄCHERN VON SOLINGEN

Ganz oben auf dem Galileum-Turm befindet sich eine Sternwarte – auch ohne Teleskopeinsatz ist dieser Blick über Solingen den Aufstieg wert. Bei Dunkelheit und klarem Himmel ist es ein besonderes Erlebnis den Solinger Himmel durch das Teleskop zu betrachten, den Wind zu spüren und den Sternen besonders nah zu sein. Kleinen Gruppen bieten wir, auch im Rahmen der Backstage, die Sternwarte-Tour an. Allerdings sind wir wetterabhängig und können die Sternwarte-Tour nur kurzfristig anbieten und durchführen.

Als Hauptinstrument beherbergt die Sternwarte des Galileums ein Spiegelteleskop (Celestron 14) mit einem Spiegeldurchmesser von 356 mm und einer Brennweite von 3910 mm. Je nach Anforderung der Besucher kommen weitere Geräte zum Einsatz.



**Jacobs Catering**  
Kulinarisches für jeden Anlass

**Jacobs Catering**  
In der Freiheit 28  
42653 Solingen  
Tel.: 0212 - 382 848 62

Catering mit Herz und Leidenschaft  
seit vier Generationen.

[www.jacobs-catering.de](http://www.jacobs-catering.de)

## PREISE | ANFAHRT | KONTAKT

|  |         |
|--|---------|
| <b>Planetariumsprogramm</b>  | 11 €    |
| ermäßigt *   | 7,50 €  |
| Familienticket * 2 Erwachsene, 2 Kinder<br>(auch Jugendliche, SchülerInnen etc.) | 30 €    |
| <b>Musik- und Kulturprogramme</b>  | 15 €    |
| <b>Musik und Kultur LIVE **</b>  | ab 21 € |

Programmänderungen aus wichtigen Gründen vorbehalten.

\* Ermäßigung erhalten Kinder und Jugendliche, SchülerInnen, Auszubildende, Studierende, Schwerbehinderte (ggf. auch deren Begleitung) sowie Inhaber des Solingen-Passes, jeweils gegen Vorlage des entsprechenden Ausweises.

\*\* Ermäßigung nur möglich für „Die Weltraumshow“



Galileum Solingen  
Walter-Horn-Gesellschaft e. V.  
Walter-Horn-Weg 1 | 42697 Solingen  
☎ 0212 - 23 24 25 | @ info@galileum-solingen.de

[www.galileum-solingen.de](http://www.galileum-solingen.de) | [facebook.com/GalileumSolingen](https://facebook.com/GalileumSolingen)  
[Instagram/galileumsolingen](https://instagram.com/galileumsolingen)





**In ferne Galaxien  
schauen ist einfach.**

Wenn man das Galileum Solingen  
besucht.

Daher unterstützen wir diese für  
die Region einzigartige Einrichtung  
als zuverlässiger Partner.



Stadt-Sparkasse  
Solingen